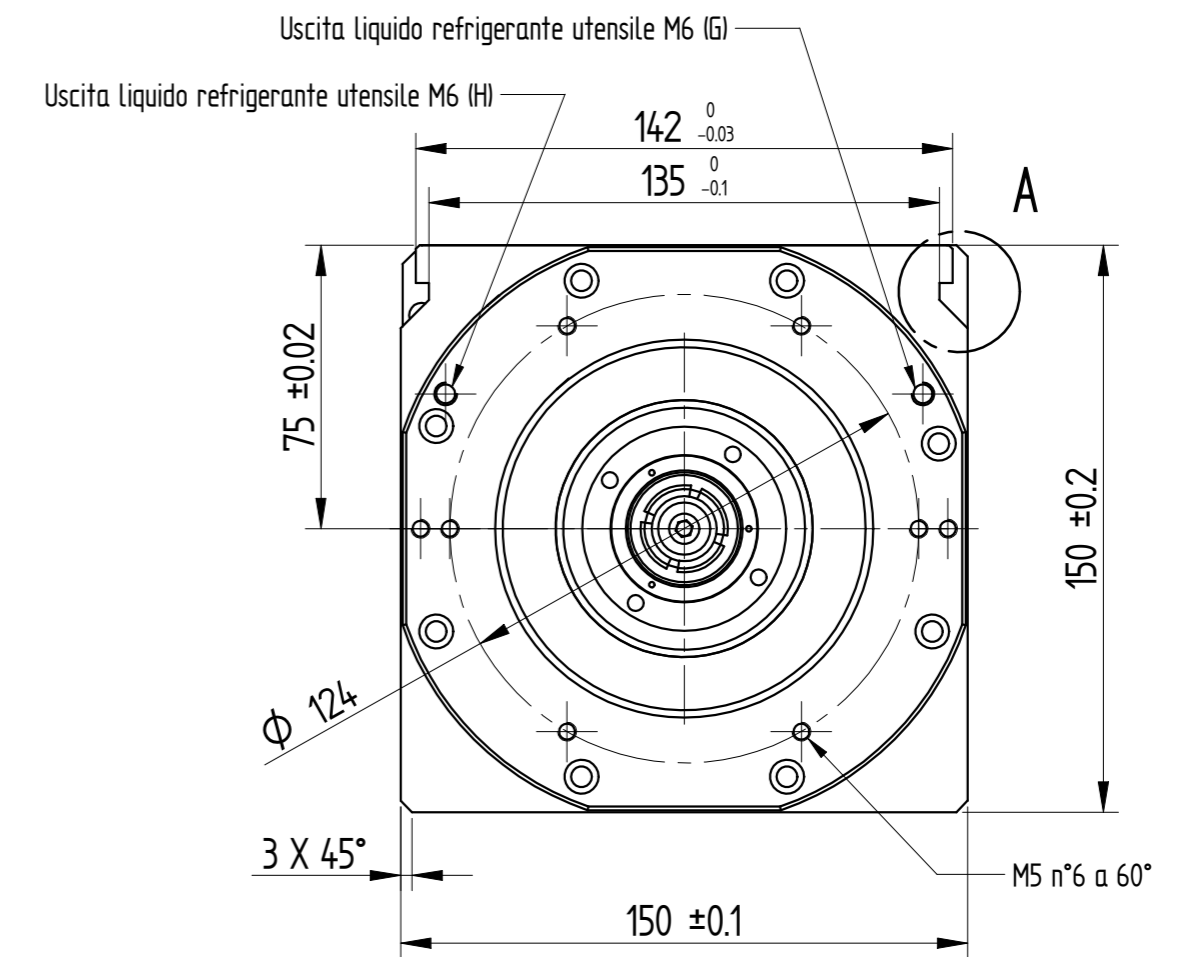
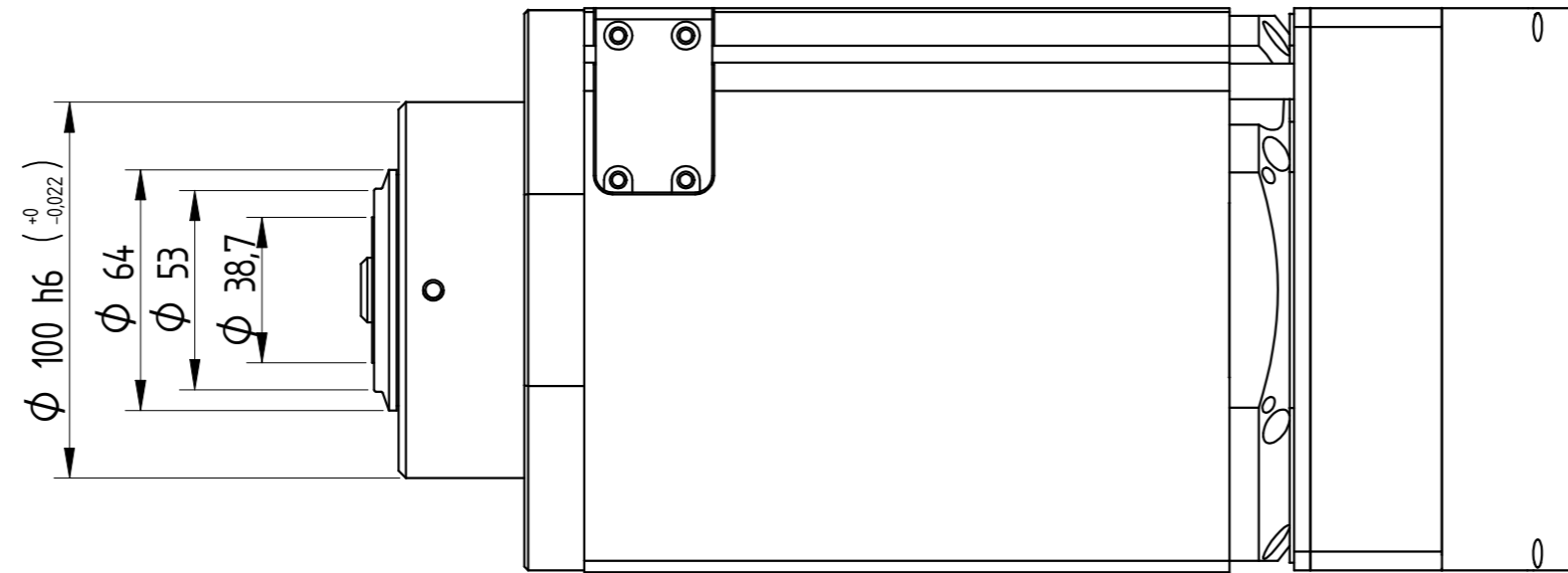
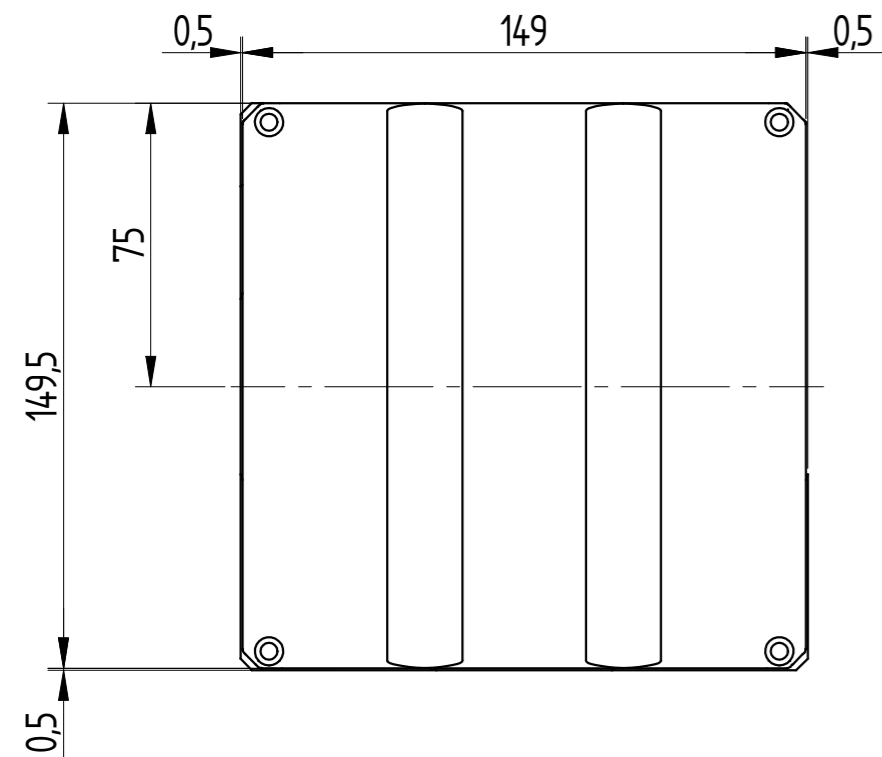
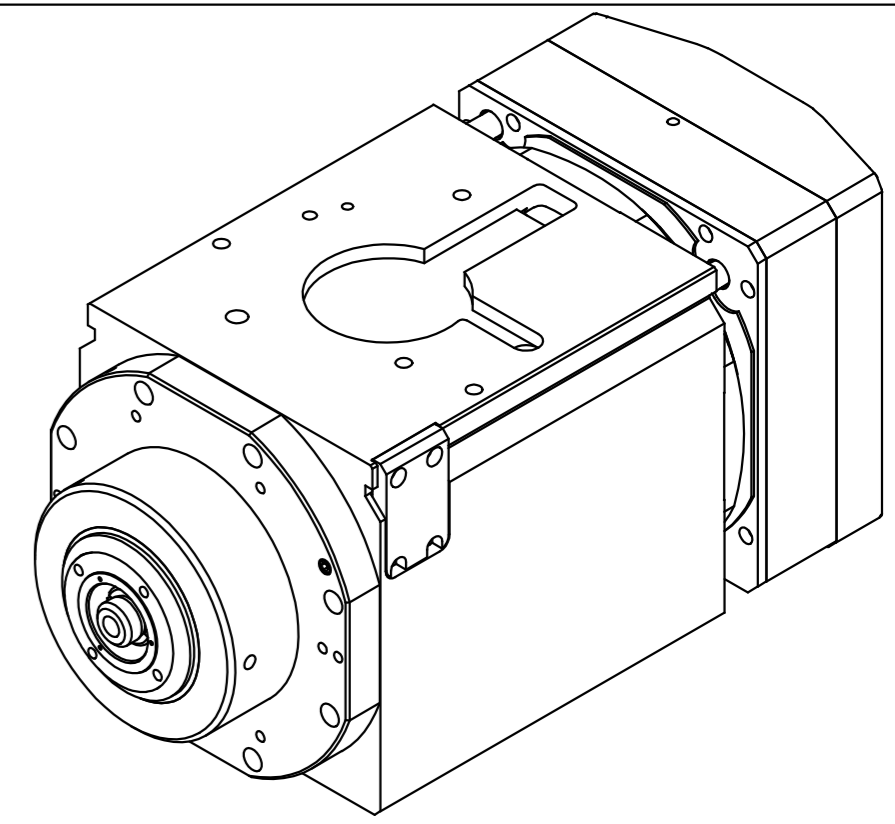
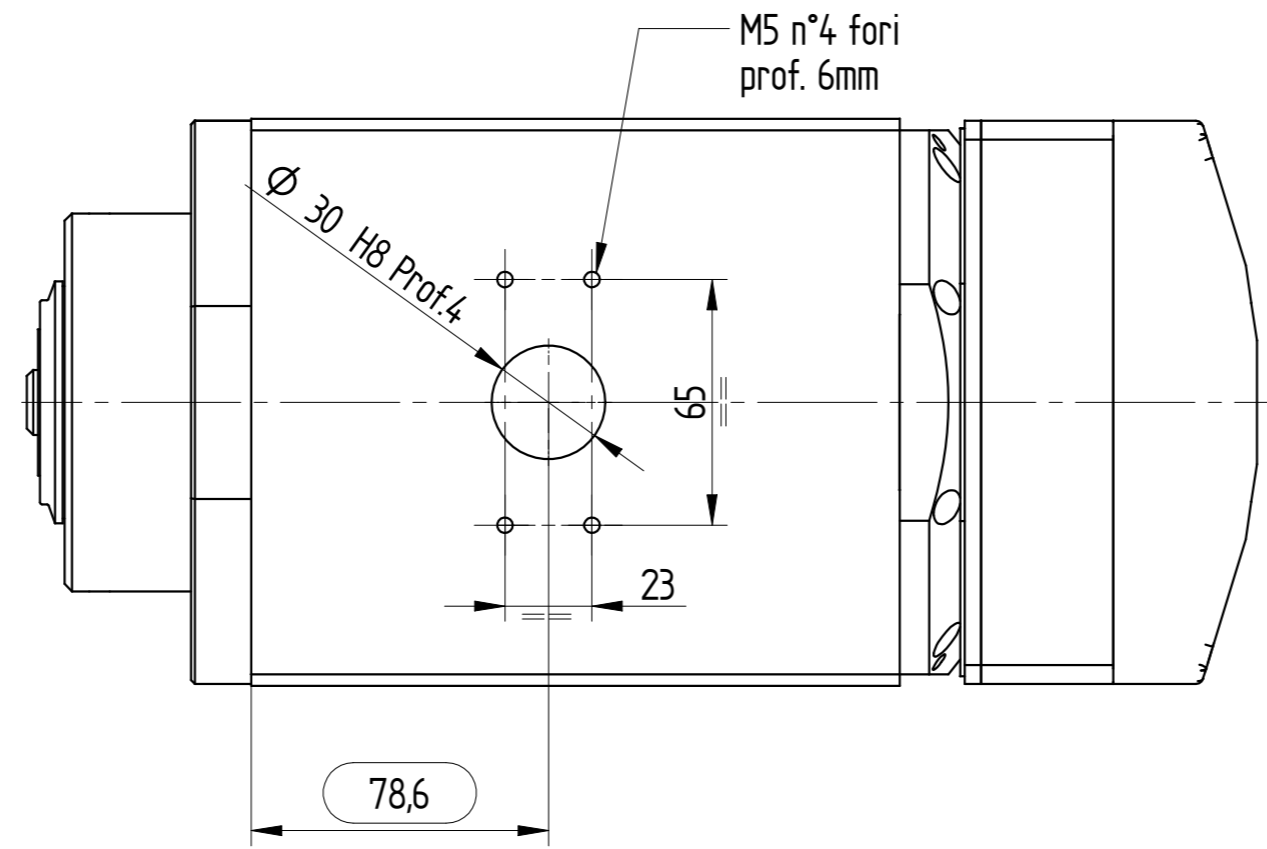
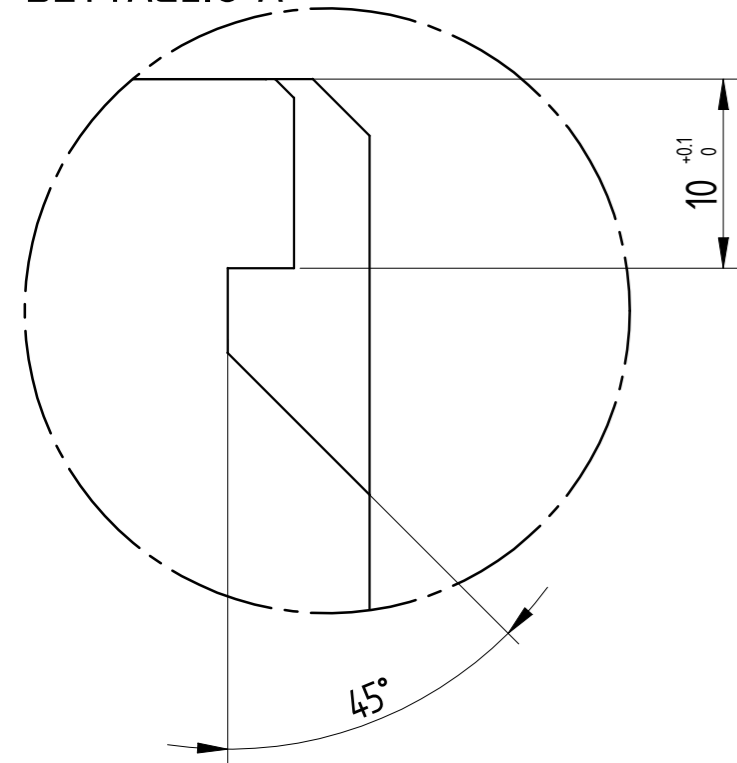


DETTAGLIO A



ELENCO FORI DI SERVIZIO		
Rif.	Descrizione	Note
A	Ingresso liquido refrigerante	Foro ø6
B	Uscita liquido refrigerante	Foro ø6
C	Ingresso/Uscita aria per cambio utensile	Foro ø5 - 12 bar
D	Ingresso aria di pressurizzazione e pulizia cono	Foro ø4 - 4 bar
E	Uscita cavo segnali	
F	Uscita cavi motore e termica statore	
G	Ingresso liquido refrigerante utensile	Foro ø6
H	Ingresso liquido refrigerante utensile	Foro ø6

COLLEGAMENTI ELETTRICI



I cavi volanti dell'elettromandrino **non sono** ad "alta flessibilità"; se l'applicazione lo richiede l'utilizzatore deve effettuare i collegamenti elettrici utilizzando cavi ad "alta flessibilità".

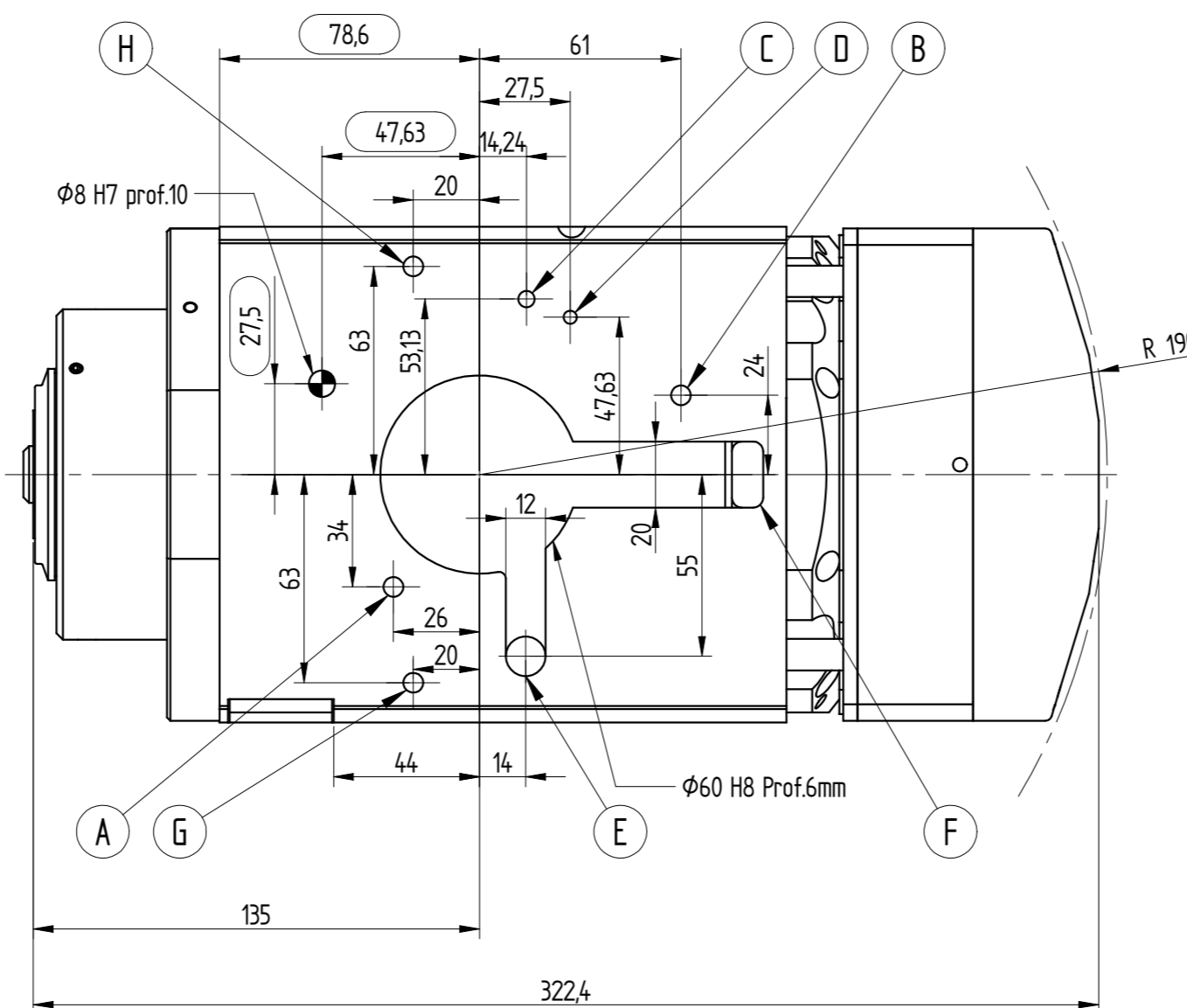
Cavi potenza

Colore	Descrizione
Rosso	Fase motore U
Nero	Fase motore V
Bianco	Fase motore W
Verde	Terra Ω
Grigio	Protezione termica motore (interruttore bimetallico)
Grigio	Protezione termica motore (interruttore bimetallico)

Cavi segnale

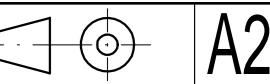
Colore	Descrizione
Bianco	+24 V DC Sensore n°1
Verde	0 V DC Sensore n°1
Marrone	OUTPUT Sensore n°1
Giallo	+24 V DC Sensore n°2
Rosa	0 V DC Sensore n°2
Grigio	OUTPUT Sensore n°2
Blu	+24 V DC Sensore n°3
Nero	0 V DC Sensore n°3
Rosso	OUTPUT Sensore n°3
Viola	+24 V DC Sensore n°4
Beige	0 V DC Sensore n°4
Arancio	OUTPUT Sensore n°4

LUNGHEZZA CAVI : 1m



REV.		DESCRIZIONE REVISIONE		DATA	FIRMA
DISEGNATO		CONTROLLATO		APPROVATO	SCALA : 1 : 2
DATA		21/11/2007		21/11/2007	PESO :
FIRMA		Bedini L.		G.P. Drudi	GREZZO DI :
MATERIALE : vedi singolo componente					
SOSTITUISCE :					
TRATTAMENTO TERMICO :					
RIVESTIMENTO SUPERFICIALE :					
CICLO DI VERNICIATURA :					
DENOMINAZIONE :					
DIMENSIONAL ES779 E40/F50 CON ALETTE					

HSD
DIVISION



A2

QUOTE SENZA INDICAZIONE DI TOLLERANZA

- LAVORAZIONI MECCANICHE :
- SALDOCARPENTERIE :

- GETTI :

REVISIONE

--	--	--	--

CODICE ARTICOLO

55-30-H0352