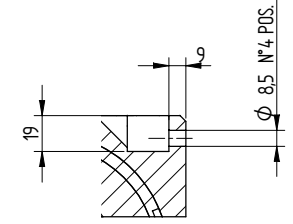
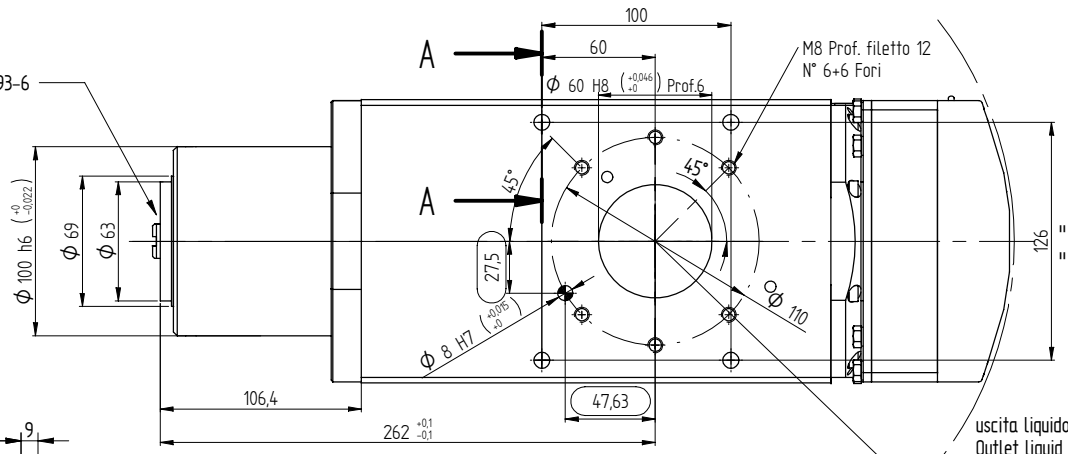
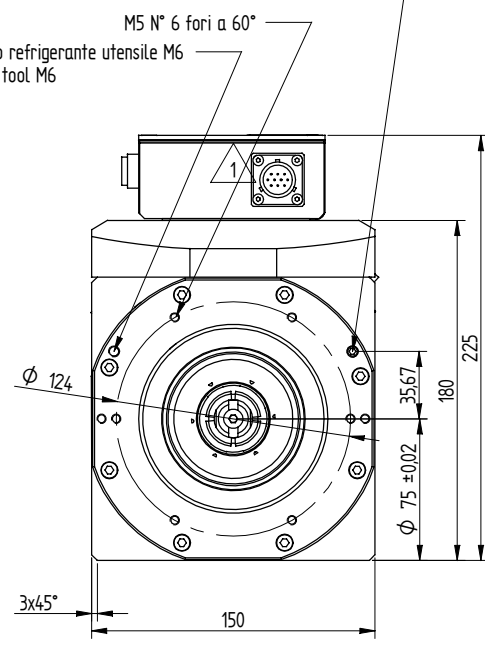
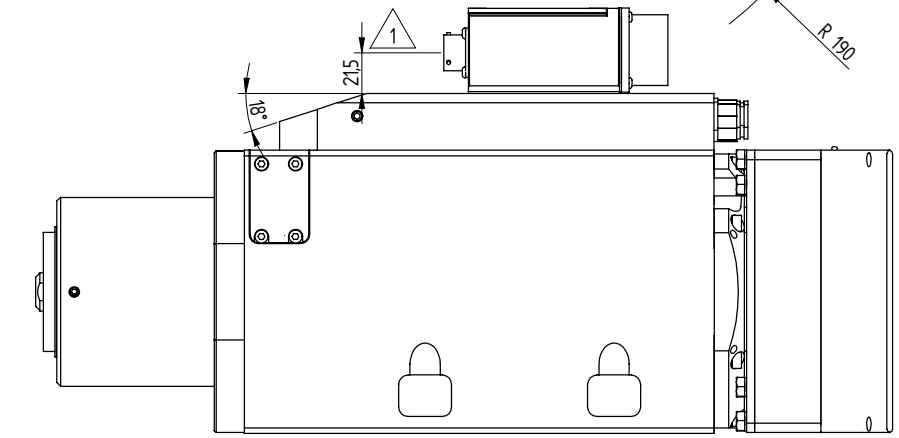
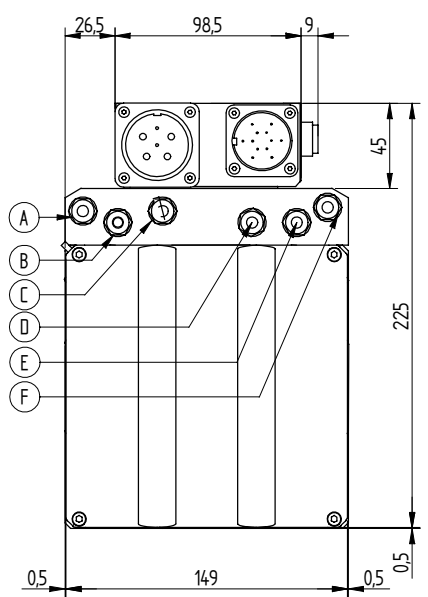


HSK F63 DIN 69893-6



SEZIONE A-A
1:2



uscita liquido refrigerante utensile M6
Outlet liquid cooling tool M6

M5 N° 6 fori a 60°
Outlet liquid tool M6

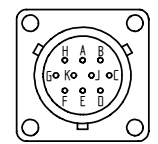


fig. 3 connettore segnali encoder

PIN	DESCRIZIONE
A	TA+
B	TA-
C	B-
D	BND
E	12V+
F	ENCODER Lemo/Bauer: 5 V DC
G	ENCODER HSD: 12 or 24V DC
H	B+
K	B-
L	0

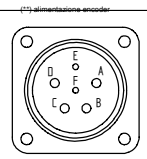


fig. 1 connettore di potenza
POWER CONNECTOR

PIN	DESCRIZIONE
A	Fase motore U - Motor phase U
B	Fase motore V - Motor phase V
C	Fase motore W - Motor phase W
D	Connessione di Terra - Ground
E	Protezione termica motore - Thermic Motor Alarm
F	Protezione termica motore - Thermic Motor Alarm

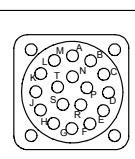
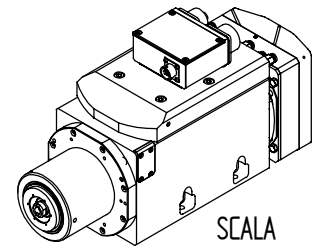


fig. 2 connettore segnali e sonda termica
SIGNAL CONNECTORS

PIN	DESCRIZIONE
A	OUTPUT sensor 12°C sensor - temperature protection
B	OUTPUT sensor 12°C sensor - temperature protection (not used)
C	OUTPUT sensor 53 (cable) - shaft for 53
D	12V CC alimentatore/feeding sensor: 51, 52, 53
E	12V CC alimentatore/feeding temp of the position: 1-AMP/1000 for plate
F	1V alimentatore/feeding sensor 51, 52, 53, 54
G	12V CC alimentatore/feeding PULSAR/feeding sensor 51, 52, 53, 54 (connection for C-Axis)
H	OUTPUT PULSAR/position
I	1V alimentatore/feeding
J	LAFFRACCA - temp of the position: sensor 51 - sensor Cable
K	OUTPUT sensor 52 - sensor C-Axis (intermediate Axis) - Center for C-Axis
L	Per manutenzione - Maintenance
M	
N	
O	
P	
Q	
R	
S	
T	



SCALA
1:5

Rif	Descrizione
A	Ø6 - Ingresso liquido refrigerante utensile - Inlet liquid cooling tool
B	Ø6 - Ingresso liquido refrigerante utensile - Inlet liquid cooling tool
C	Ø6 - Ingresso liquido refrigerante elettromandrino - Inlet liquid cooling Electrospindle
D	Ø6 - Uscita liquido refrigerante elettromandrino - Outlet liquid cooling Electrospindle
E	Ø6 - Ingresso aria pressurizzazione e pulizia cono - Inlet for pressurization and cone cleaning air
F	Ø6 - Ingresso/uscita aria per cambio utensile - Tool release air inlet / outlet

RIPRODUZIONE E/O DIFFUSIONE VIETATA	02	Inserito indicazioni per alimentazione encoder Lemo/Bauer	27/03/07	RF
	01	Inserito connettore ausiliario per ENCODER	05/06/06	RF
	DESCRIZIONE REVISIONE			
	DESIGNATO	CONTROLLATO	APPROVATO	SCALA: 12
DATA: 05.05.2006	05.05.2006		PESO:	
FIRMA: R FRATI	F PIRINI		GREZZO DI:	
MATERIALE:		SOSTITUISCE:		
TRATTAMENTO TERMICO:				
REVISTAMENTO SUPERFICIALE:				
DENOMINAZIONE:		CICLO DI VERIFICAZIONE:		
DIMENSIONALE ES789 H F63 Basetta STD MIL - ENCODER				

HSD DIVISION	
A2	
QUOTE SENZA INDICAZIONE DI TOLLERANZA	
LAVORAZIONI MECCANICHE:	
SALDOPREPARAZIONE:	
GETTI:	
REVISIONE	01 02
NUMERO	5530H0241