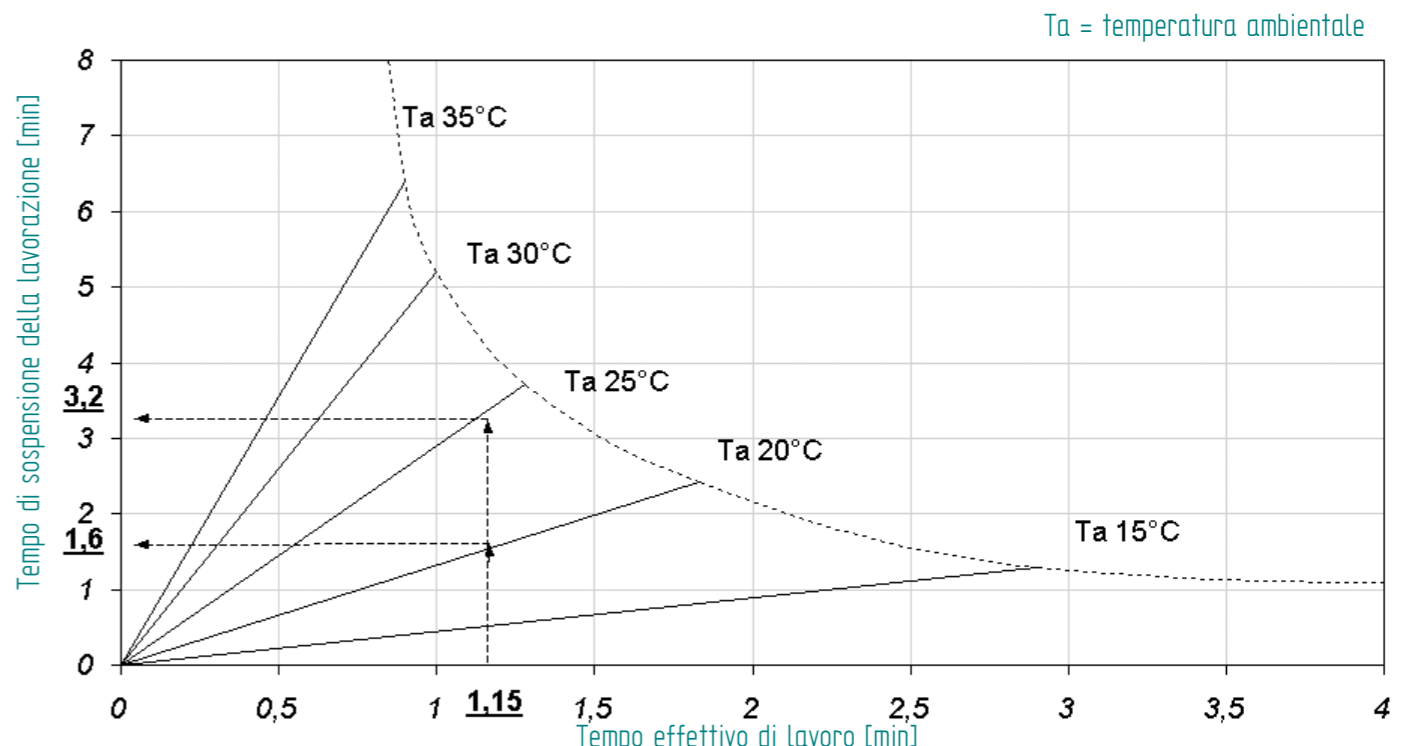


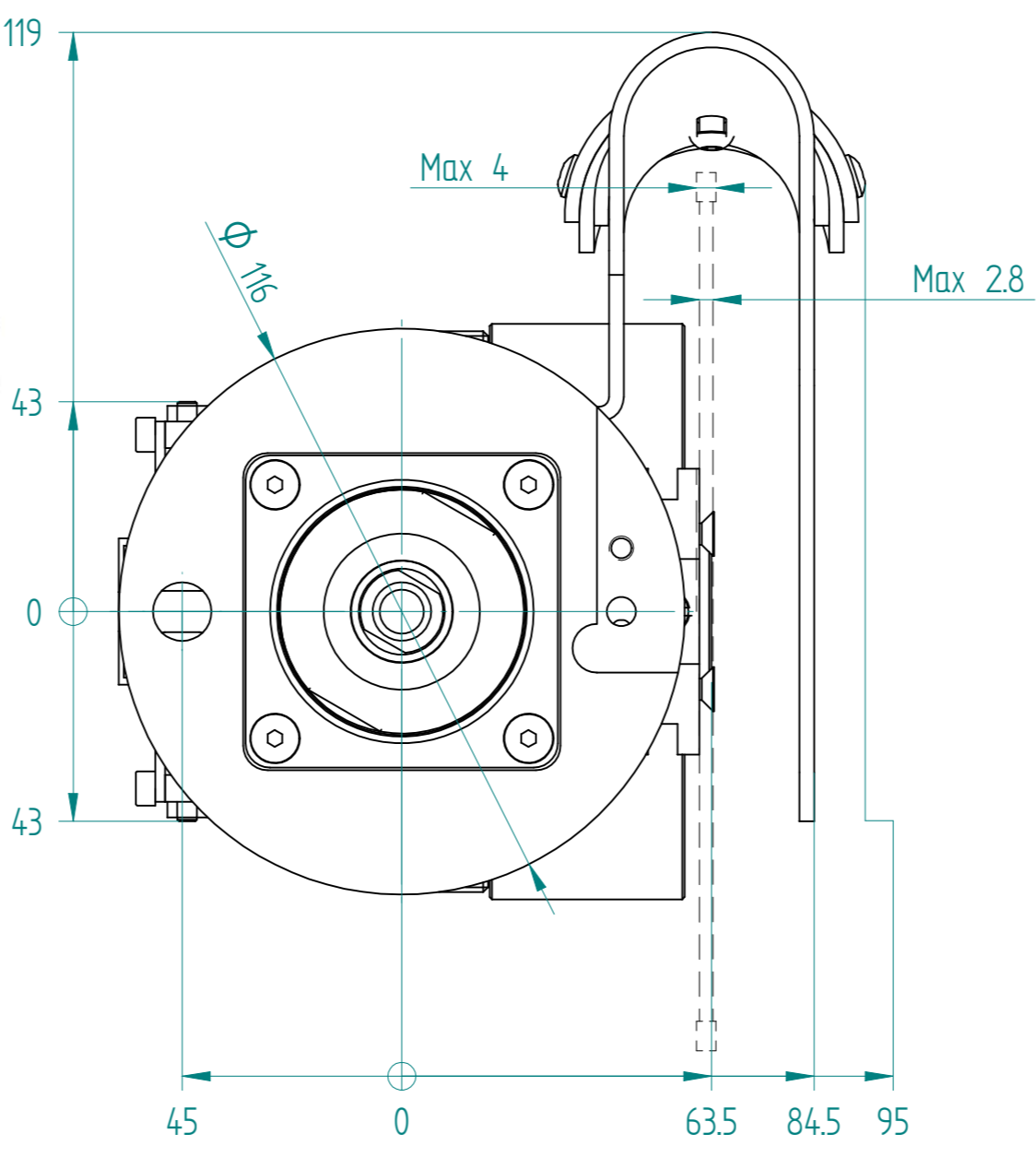
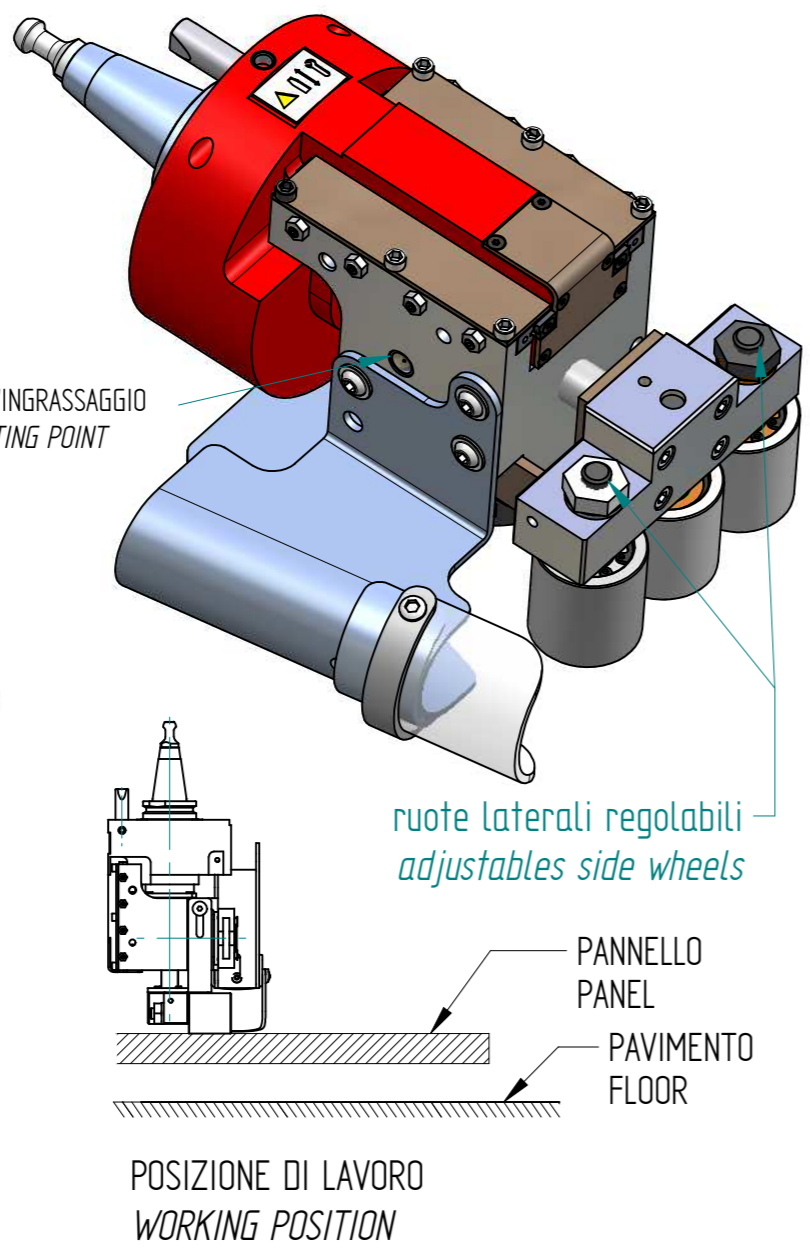
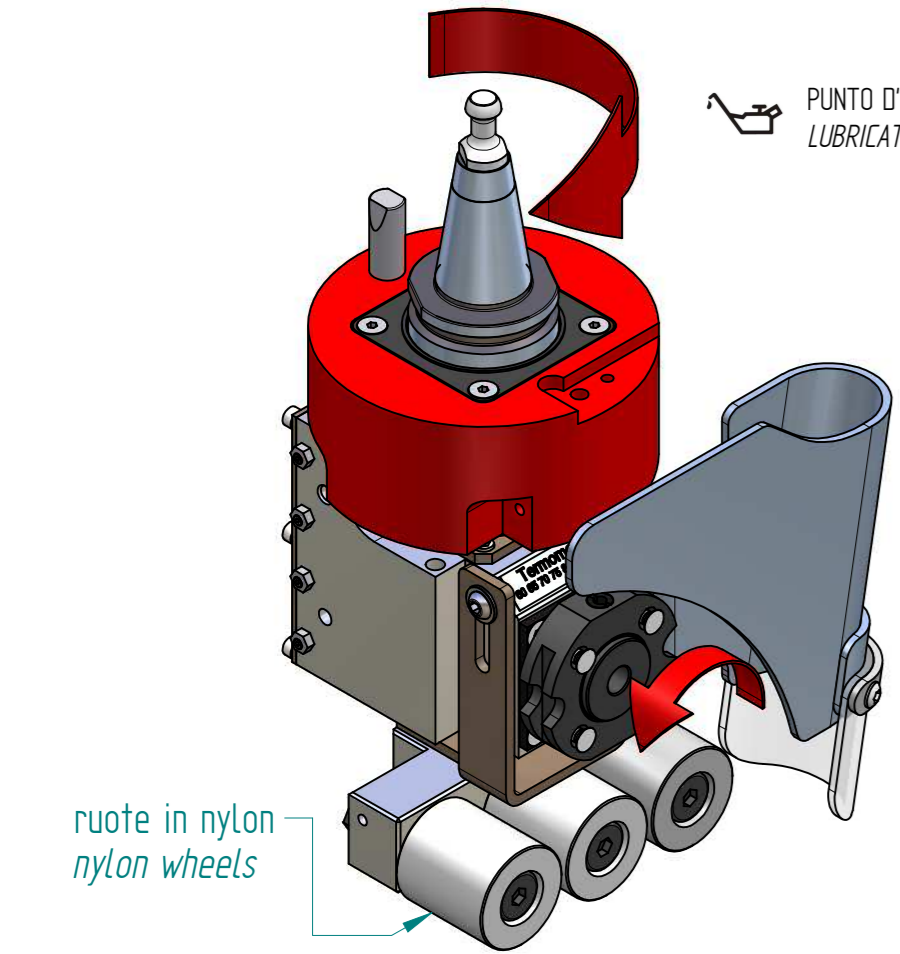
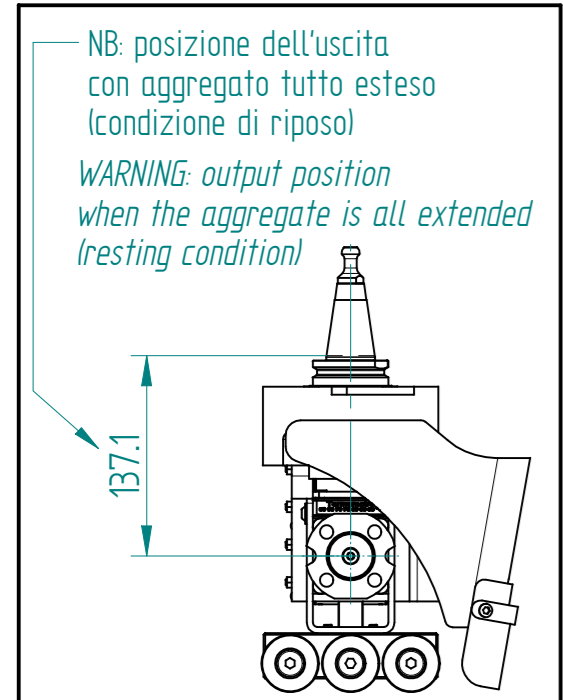
Velocità di rotazione elettromandrino / <i>Electrospindle rotation speed</i>	rpm	6000(*)/8000(O)	valore max / <i>max value</i>
Velocità di rotazione utensile / <i>Tool rotation speed</i>	rpm	6000(*)/8000(O)	valore max / <i>max value</i>
Rapporto di trasmissione / <i>Speed ratio</i>		1 : 1	
Coppia massima / <i>Max torque</i>	Nm	10	valore max / <i>max value</i>
Attacco elettromandrino / <i>Electrospindle coupling</i>		ISO 30	
Diametro codolo / <i>Tool shank diameter</i>	(*) mm	10	
Diametro punta max / <i>Max bit diameter</i>	(*) mm	10	Lmax = 60mm
Diametro lama / <i>Blade diameter</i>	(O) mm	180	valore max / <i>max value</i>
Profondità di lavorazione / <i>Working depth</i>	(O) mm	15	valore max / <i>max value</i>
Materiali lavorabili / <i>Workable materials</i>		WOOD - PLASTIC	
Peso / <i>Weight</i>	kg	~ 8.2	
Lubrificazione / <i>Lubrication</i>		grasso / <i>grease</i>	KLÜBER NBU 15
Temperatura di esercizio / <i>Working temperature</i>	°C	70	valore max / <i>max value</i>
Tipo di servizio / <i>Type of service</i>		S3	

	Lavorazione tipica	utensile/milling tool	Lama Ø180mm/Blade Ø180mm
	scanalature a profondità definita	velocità/speed	8000rpm
	Typical operation	materiale/material	legno/wood
	grooves at defined depth	lunghezza/length	100mm
	avanzamento/feed rate	6m/min	
	profondità/depth	3mm	

CICLO DI INGRASSAGGIO		Greasing time	
Frequenza	ogni 40 ore di lavoro	Frequency	every 40h of operation
Portata	3g per colpo	Flow	3g each stroke
Num. colpi della pompa	1	Num. of pump stroke	1



Il grafico permette di stabilire il tempo di sospensione della lavorazione, indispensabile per non surriscaldare troppo l'aggregato.
 Esempio:
 Un tempo effettivo di lavoro di 1,15 min (alla massima velocità di rotazione), richiede una pausa di 1,6 min, a una temperatura ambiente di 20°C e di 3,2 min a una temperatura ambiente di 25°C.
 The plot shows the working suspension time, essential not to overheat the aggregate.
 Example:
 A 1.15 min working time (at maximum speed) requires to stop for 1.6 min at 20°C (for 3.2 min at 25°C).



AGGREGATO LAMA NEW Ø180 FLOTTANTE CON COPIATORE; ATTACCO ISO 30
NEW AGGREGATE Ø180 FLOATING CIRCULAR BLADE WITH COPIER; ISO 30 COUPLING

RIPRODUZIONE E/O DIFFUSIONE VIETATA REPRODUCTION AND/OR DISCLOSURE OF THE DRAWING IS FORBIDDEN	P3	Modificato Duty Cycle	18/04/2013	F.B.	HSD DIVISION
	P2	Aggiornamenti vari	18/03/2013	F.B.	
	P1	Modificare indicazioni	11/03/2013	F.B.	
	REV.	DESCRIZIONE REVISIONE / REVISION DESCRIPTION	DATA / DATE	FIRMA SIGN	
DATA DATE	09/10/2012	15/10/2012			QUOTE SENZA INDICAZIONE DI TOLLERANZA POSITIONS WITHOUT TOLERANCE INFORMATION
FIRMA SIGN	Lepre A.	Bartozzi F.			LAVORAZIONI MECCANICHE: MECHANICAL WORKINGS:
MATERIALE MATERIAL					SALDOCASPERENTERE: WELDMENT:
TRATTAMENTO TERMICO HEAT TREATMENT					GETTI MELT CASTING:
RIVESTIMENTO SUPERFICIALE SURFACE TREATMENT					
DENOMINAZIONE DESCRIPTION	AGGREG LAMA NEW Ø180 FLOTTANTE ISO 30 TASTATORE A 3 RUOTE				
					REVISIONE REVISION
					0 P1 P2 P3
					CODICE ARTICOLO DRAWING#
					H6314H0502_