

fig. 3 connettore segnali encoder

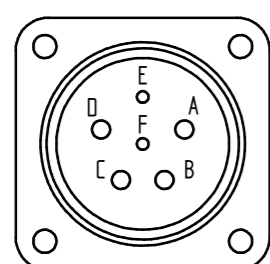


fig. 1 connettore di potenza
POWER CONNECTOR

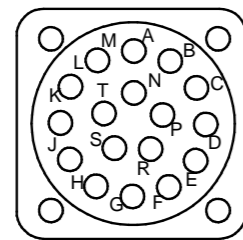
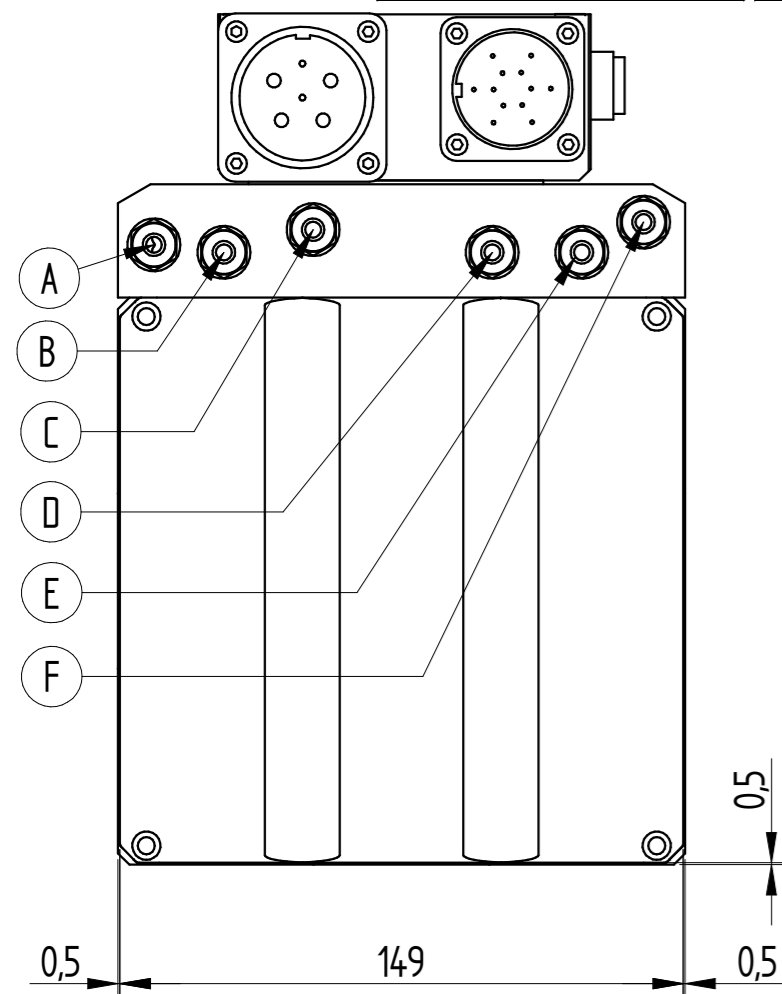
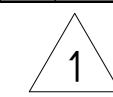


fig. 2 connettore segnali e sonda termica
SIGNAL CONNECTORS

PIN	DESCRIZIONE
A	A+
B	A-
C	B-
D	GND
E	Z+
F	12 to 24V DC
J	B+
K	Z-
G	SCHERMO/SHIELD

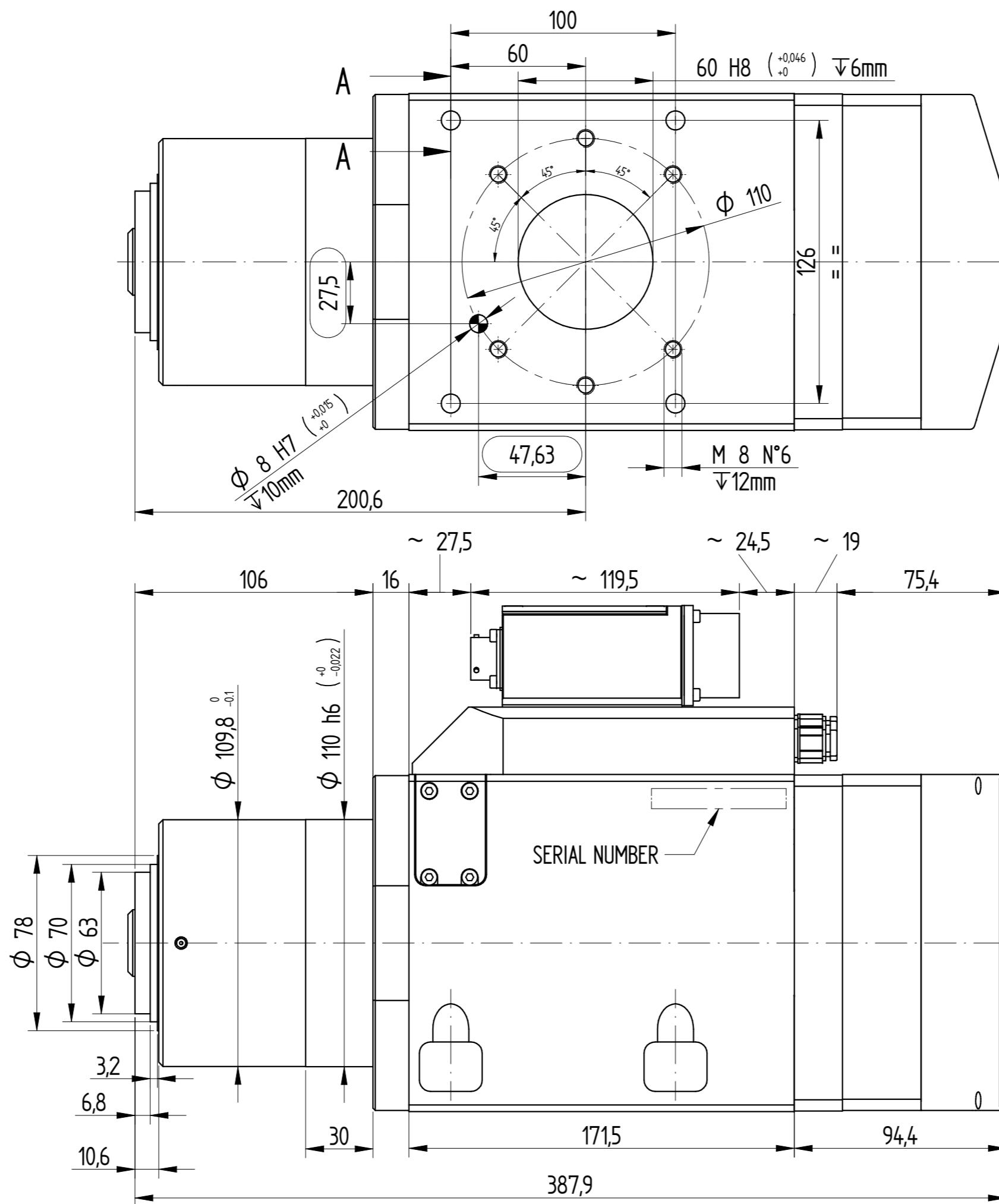
PIN	DESCRIZIONE
A	Fase motore U - Motor phase U
B	Fase motore V - Motor phase V
C	Fase motore W - Motor phase W
D	Connessione di Terra - Ground
E	Protezione termica motore - Thermic Motor Alarm
F	Protezione termica motore - Thermic Motor Alarm

PIN	DESCRIZIONE
A	OUTPUT sensor S2 (utensile espulso-tool unlocked)
B	OUTPUT serie sensori S1+S4 (utensile bloccato-tool locked)
C	OUTPUT sensor S3 (albero fermo - shaft not rotating)
D	+24V CC alimentazione/feeding sensors S1, S2, S3
E	+24V CC alimentazione/feeding lamp of the pushbutton - LAMPADINA del pulsante
F	0V alimentazione/feeding sensors S1, S3, S3, S4
G	+24V CC alimentazione/feeding PULSANTE pushbutton e Sensor SC (Azzeramento Asse C - Zeroing for C-Axis)
H	OUTPUT PULSANTE pushbutton
J	0V alimentazione/feeding LAMPADINA - lamp of the pushbutton, sensore SC - sensor C-Axis
L	OUTPUT sensore SC - sensor C-Axis (azzeramento Asse C - Zeroing for C-Axis)
M	Per manutenzione - Maintenance
N	
P	
K	
R	
S	
T	

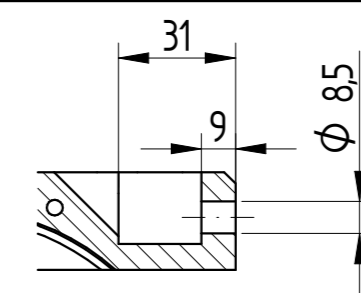
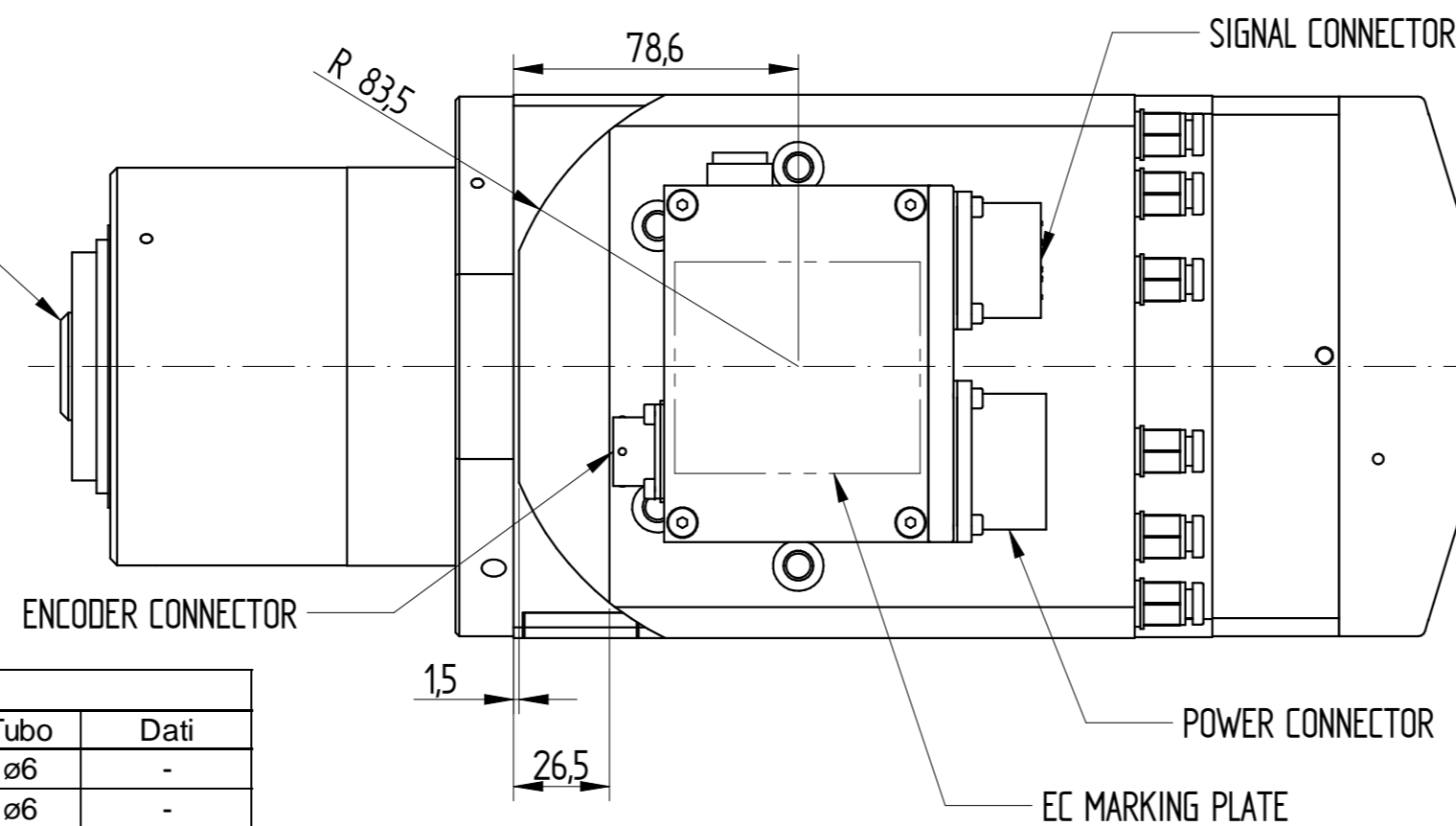


NOTA Immettere nel prodotto aria compressa con purezza secondo ISO 8573-1, classi 2 4 3
NOTE Introduce compressed air of a purity in accordance with ISO 8573-1, classes 2 4 3

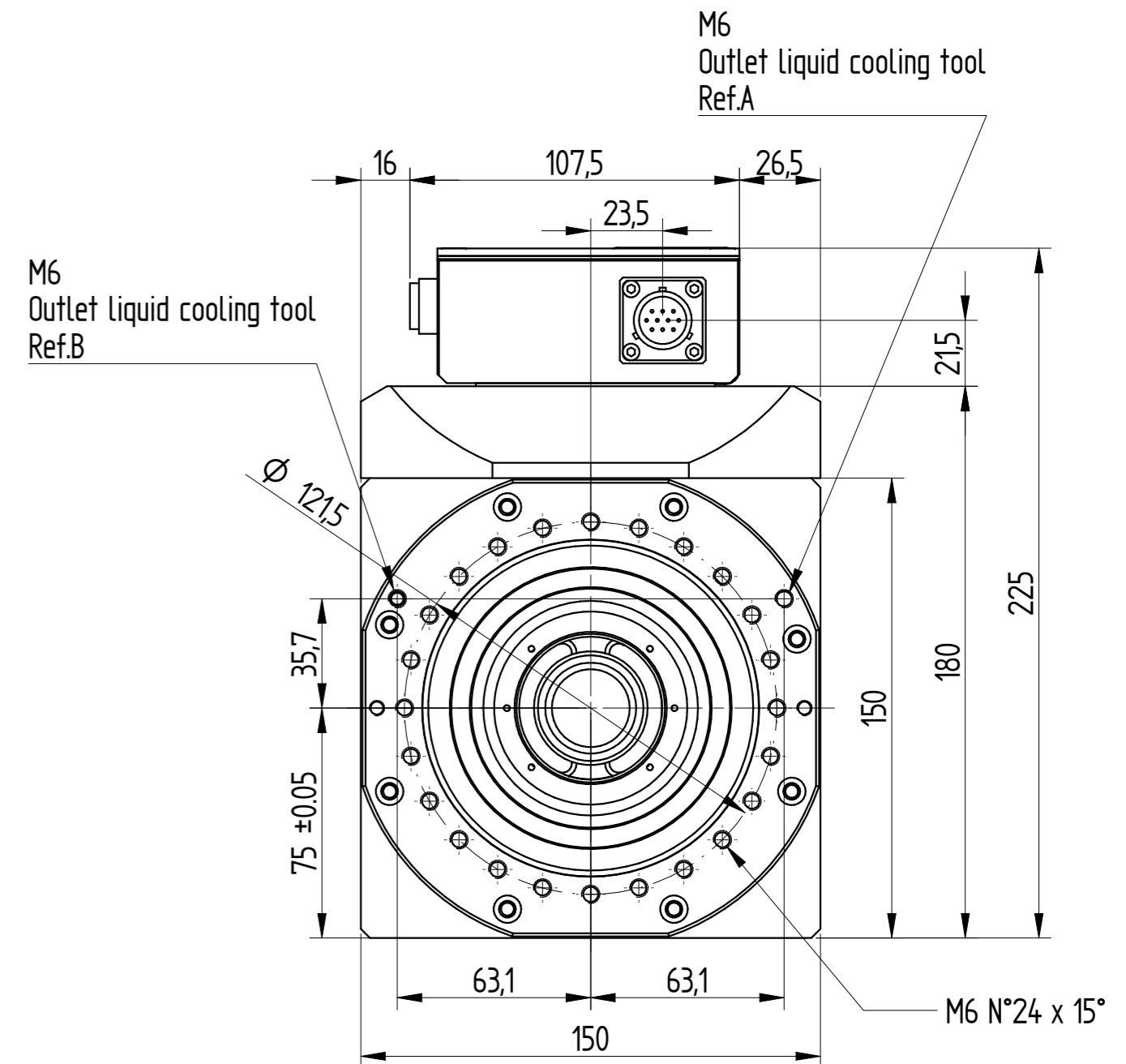
ELENCO SERVIZIO			
Rif.	Descrizione	Tubo	Dati
A	Ingresso liquido refrigerante utensile - Inlet liquid cooling tool	ø6	-
B	Ingresso liquido refrigerante utensile - Inlet liquid cooling tool	ø6	-
C	Ingresso liquido refrigerante elettromandrino - Inlet liquid cooling Electros spindle	ø6	5l/min (min)
D	Uscita liquido refrigerante elettromandrino - Outlet liquid cooling Electros spindle	ø6	-
E	Ingresso aria pressurizzazione e pulizia cono - Inlet for pressurization and cone cleaning air	ø6	4bar
F	Ingresso/uscita aria per cambio utensile - Tool release air inlet / outlet	ø6	12bar



CONE HSK-A63
DIN 69893-1



SEZIONE A-A



RIPRODUZIONE E/O DIFFUSIONE VIETATA REPRODUCTION AND/OR DISCLOSURE OF THE DRAWING IS FORBIDDEN		HSD DIVISION	
1	Inserita indicazione per collegare lo schermo sul PIN G	25/3/2014	LB.
REV.	DESCRIZIONE REVISIONE / REVISION DESCRIPTION	DATA / DATE	FIRMA SIGN
	DISEGNATO / DRAW BY	CONTROLLATO / CHECKED BY	APPROVATO / APPROVED
DATA DATE	16/07/2012	SCALA : SCALE :	1 : 2
FIRMA SIGN	Bugari M.	PESO : WEIGHT :	0,000 kg
MATERIALE : MATERIAL :		GREZZO DI : RAW :	
TRATTAMENTO TERMICO : HEAT TREATMENT :		SOSTITUISCE : REPLACE :	
RIVESTIMENTO SUPERFICIALE : SURFACE TREATMENT :		CICLO DI VERNICATURA : PAINTING CYCLE :	
DENOMINAZIONE : DESCRIPTION :			
DIM. ES779 A63 NL BASMIL ENC			1
CODICE ARTICOLO DRAWING N°			5530H0676