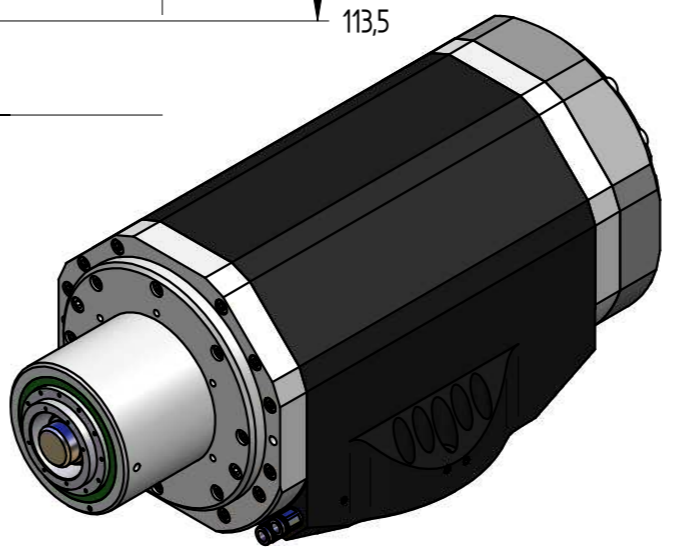
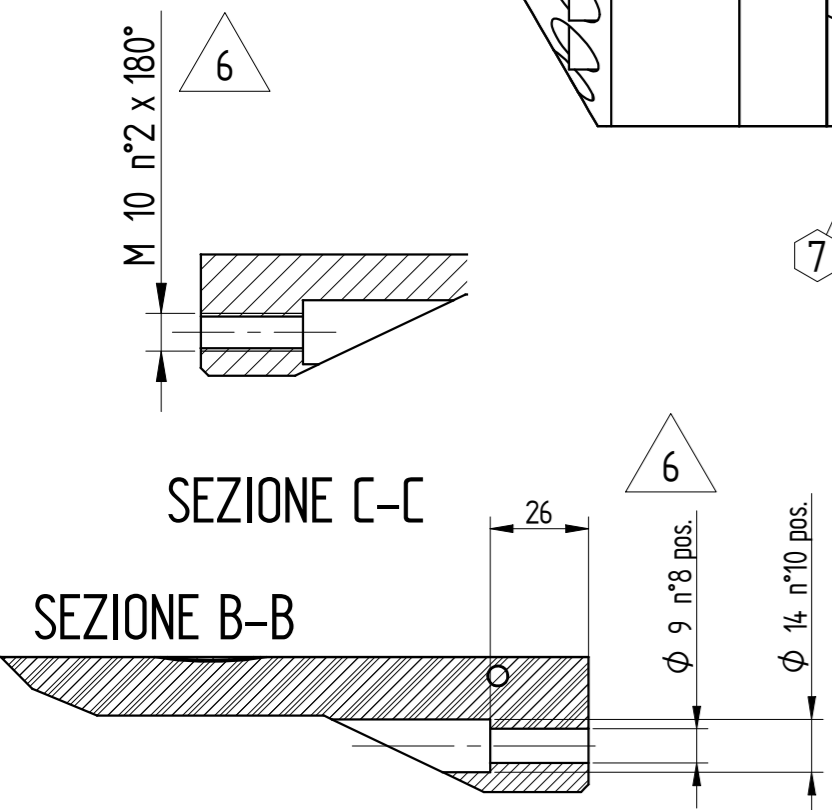


VISTA da A

Boccola DIN 179-A  
 $\phi 15 \times \phi 10 \times 12$  (Fornita)  
 Bushing DIN 179-A  
 $\phi 15 \times \phi 10 \times 12$  (Included)

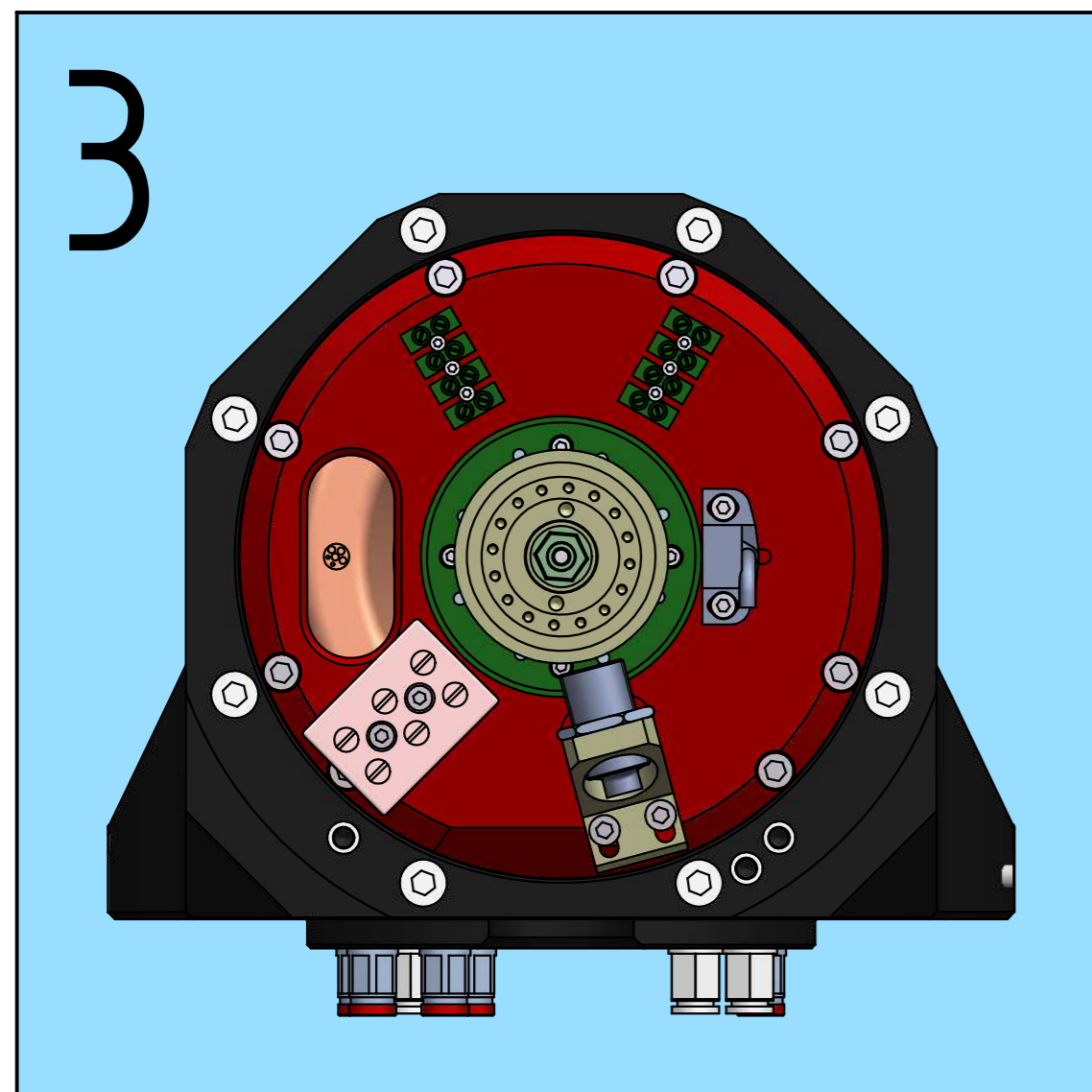
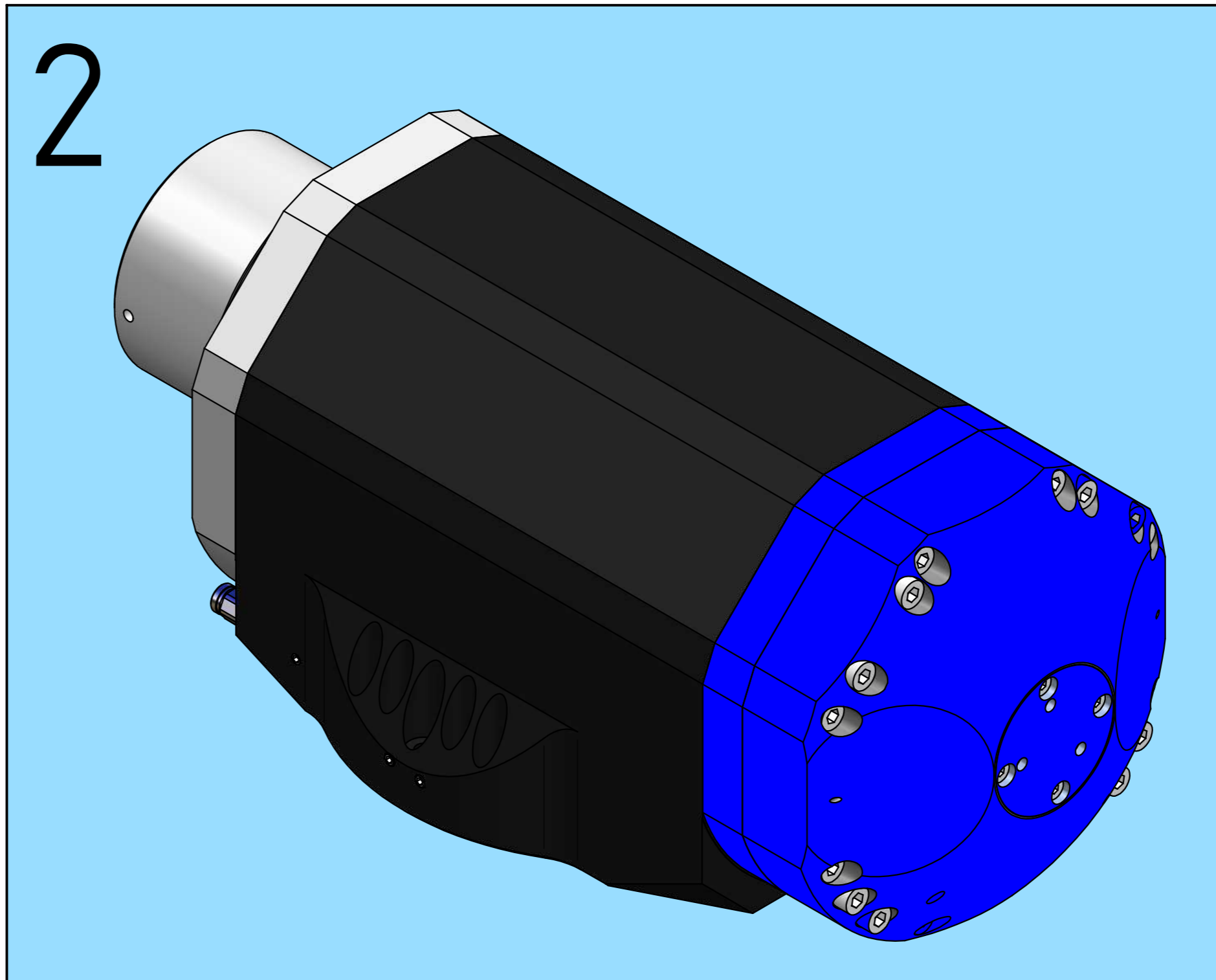
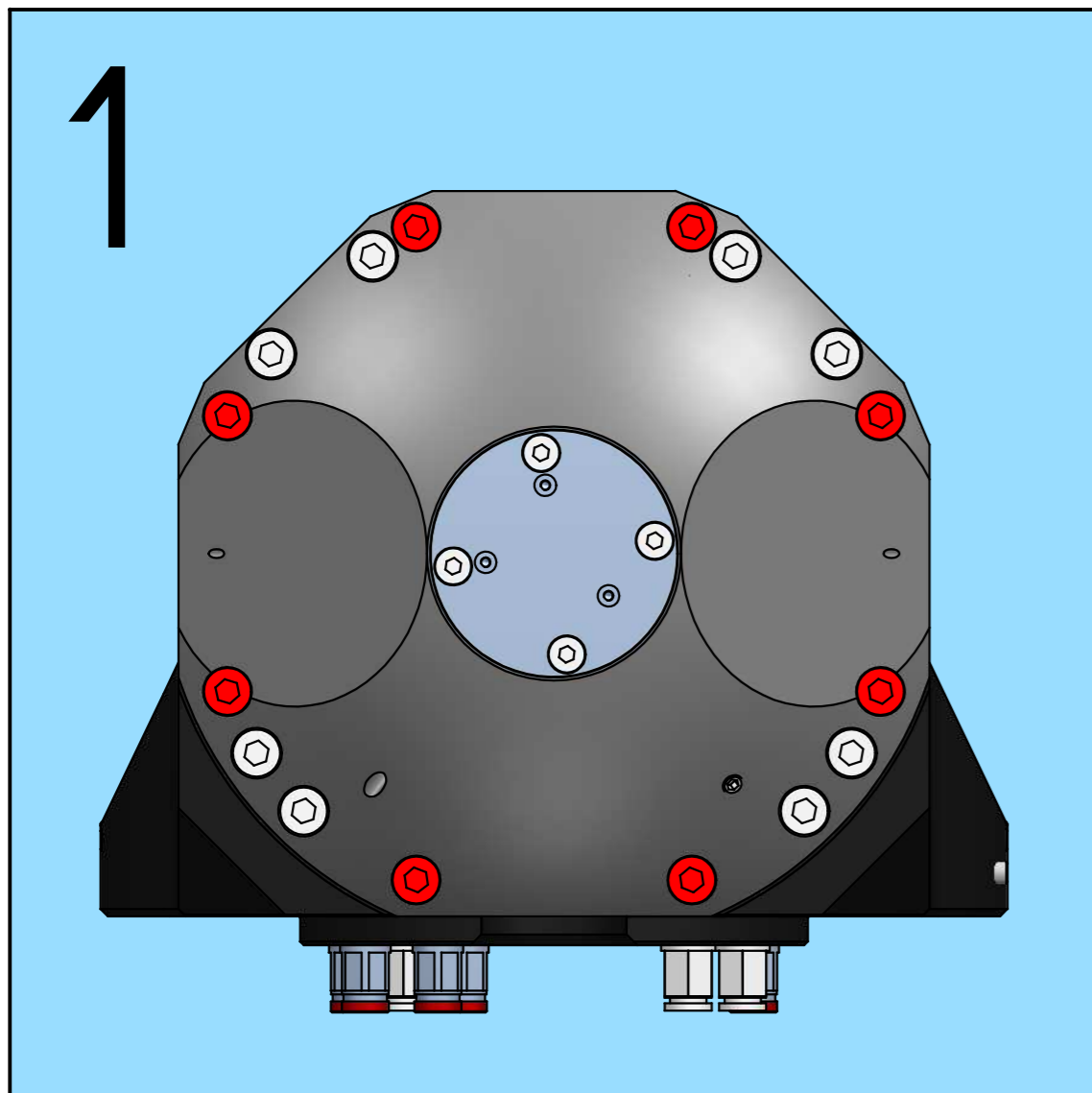
**ELENCO FORI DI SERVIZIO / CONNECTION LIST AND UTILITIES**

Rif.	Descrizione / Description	Note / Note	$\phi$ interno tubo / internal $\phi$ tube
1	Ingresso liquido refrigerante / Coolant inlet	G1/8"x14	$\phi 6$
2	Uscita liquido refrigerante / Coolant outlet	G1/8"x14	$\phi 6$
3	Ingresso aria per sbloccaggio utensile / Toolholder blocking air inlet	G1/8"x14	$\phi 6$
4	Ingresso aria per bloccaggio utensile / Toolholder release air inlet	G1/8"x14	$\phi 6$
5	Ingresso aria di pressurizzazione / Air inlet for pressurization of spindle	G1/8"x14	$\phi 4$
6	Uscita cavo segnali / Outlet signals cable	2 x $\phi 4 \times 1000$ mm	
7	Uscita cavi motore e termica statore / Outlet Power and Thermal switch cables	(4 x $\phi 4,5$ + 2 x $\phi 1,5$ ) x 300mm	
8	Refrigerante interno utensile (distributore) e pulizia cono / Coolant inlet for rotary joint and cone cleaning air	G1/8"x14	$\phi 6$
9	Ingresso refrigerante esterno (2 vie indipendenti; SX) / Inlet external tool cooling (2 independent channels Left)	G1/8"x14	$\phi 6$
10	Ingresso refrigerante esterno (2 vie indipendenti; DX) / Inlet external tool cooling (2 independent channels Right)	G1/8"x14	$\phi 6$
11	Scarico distributore rotante / Drainage rotary joint		
12	Doppia uscita utenza SX - ingresso 9 / Left double outlet for inlet 9		
13	Doppia uscita utenza DX - ingresso 10 / Right double outlet for inlet 10		



Foglio 1/3

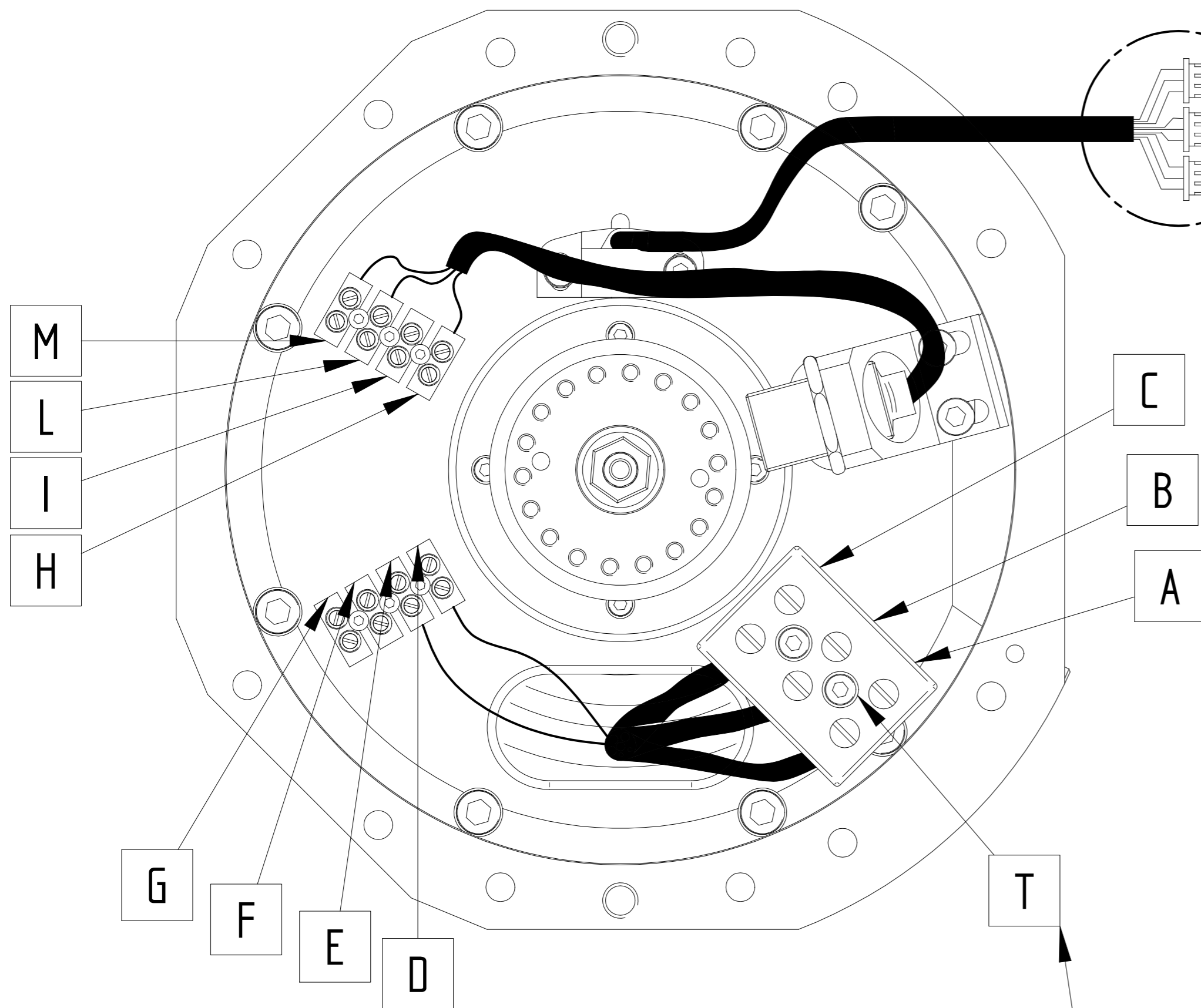
06	Aggunte quote mancanti su utenze 9-10 e filetture M10	08/05/13	S.M.		
05	Aggunte quote mancanti e foglio 2 e 3	27/06/12	S.M.		
04	Inserita colonna con indicazioni per cavi eraccordi aria	13/05/11	LL.		
REV.	DESCRIZIONE REVISIONE	DATA	FIRMA		
	DISEGNATO	CONTROLLATO	APPROVATO		
DATA	14/09/2007	14/09/2007		SCALE: 1:2	
FIRMA	Bedini L.	Drudi G.P.		PESO:	
MATERIALE:				GREZZO DI:	
TRATTAMENTO TERMICO:				SOSTITUISCE:	
RIVESTIMENTO SUPERFICIALE:					
DENOMINAZIONE:	ES798 A63 NL 22 kW			CICLO DI VERNICIATURA:	
REVISIONE	01	02	03	04	05
06					
CODICE ARTICOLO	55-30-H0339				



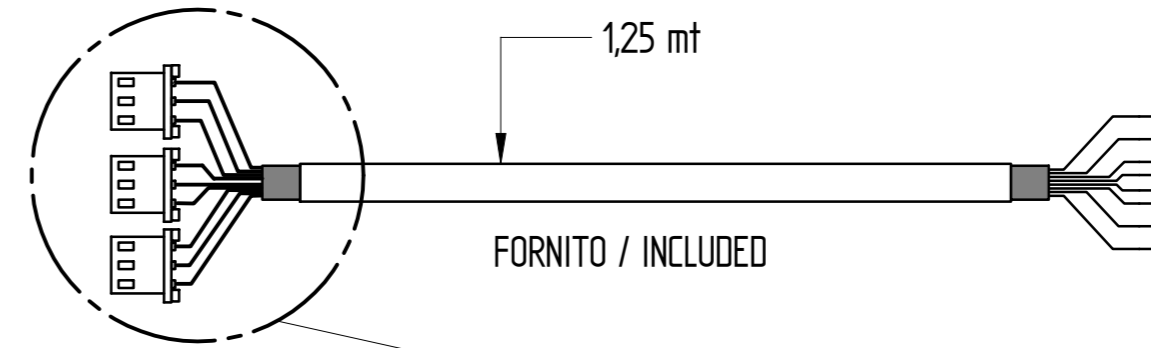
	<b>CICLO SMONTAGGIO</b>	<b>DISMOUNTING CYCLE</b>
<b>1</b>	SVITARE VITI M8X75 INDICATE IN ROSS	Loose screws M8X75 indicated in RED COLOUR
<b>2</b>	SFILARE CON CURA I PARTICOLARI INDICATI IN BLU	Take away with care the cylinder indicated in BLUE Colour
<b>3</b>	ESEGUIRE CONNESSIONI ELETTRICHE	Make electrical connections
<b>4</b>	RIMONTARE I PARTICOLARI SMONTATI	Put back the Cylinder group in Blue Colour and fix the Screws M8X75 indicated in RED Colour
<b>5</b>	SERRARE LE VITI M8X75 A 30Nm	Fix the Screws M8X75 with 30Nm

Foglio 2/3

RIPRODUZIONE E/O DIFFUSIONE VIETATA	05	Aggiunte quote mancanti e foglio 2 e 3	27/06/12	S.M.	<b>HSD</b> DIVISION
	04	Inserita colonna con indicazioni per cavi eraccordi aria	13/05/11	LL.	
	03	Aggiornate utenze	15/12/08	L.B.	
	REV.	DESCRIZIONE REVISIONE	DATA	FIRMA	A2
	DATA	DISEGNATO	CONTROLLATO	APPROVATO	
FIRMA	Bedini L.	Drudi G.P.			QUOTE SENZA INDICAZIONE DI TOLLERANZA - LAVORAZIONI MECCANICHE : UNI-EN 22768-FH - SALDOCARPENTERIE : - GETTI :
MATERIALE :					SOSTITUISCE :
TRATTAMENTO TERMICO :					
RIVESTIMENTO SUPERFICIALE :					CICLO DI VERNICIATURA :
DENOMINAZIONE :	ES798 A63 NL 22 kW				
					REVISIONE
					01 02 03 04 05
					55-30-H0339



CONNETTORE / CONNECTOR N°1  
 CONNETTORE / CONNECTOR N°2  
 CONNETTORE / CONNECTOR N°3



CONNESSIONI ENCODER			ENCODER CONNECTION			CONNESSIONI ENCODER			ENCODER CONNECTION		
Pin	Colore	Descrizione	Pin	Colour	Description	Pin	Colore	Descrizione	Pin	Colour	Description
<b>CONNETTORE N°1</b>			<b>CONNECTOR N°1</b>			<b>CONNETTORE N°1</b>			<b>CONNECTOR N°1</b>		
1	ROSA	B+	1	PINK	B+	1	MARRONE	B+	1	BROWN	B+
2	NERO	B-	2	BLACK	B-	2	BLU	B-	2	BLUE	B-
3	BIANCO	A+	3	WHITE	A+	3	GIALLO	A+	3	YELLOW	A+
<b>CONNETTORE N°2</b>			<b>CONNECTOR N°2</b>			<b>CONNETTORE N°2</b>			<b>CONNECTOR N°2</b>		
1	MARRONE	A-	1	BROWN	A-	1	VERDE	A-	1	GREEN	A-
2	BLU	GND	2	BLUE	GND	2	NERO	GND	2	BLACK	GND
3	GRIGIO	Z+	3	GREY	Z+	3	GRIGIO	Z+	3	GREY	Z+
<b>CONNETTORE N°3</b>			<b>CONNECTOR N°3</b>			<b>CONNETTORE N°3</b>			<b>CONNECTOR N°3</b>		
1	ROSSO/VERDE	VCC (5V)	1	RED/GREEN	VCC (5V)	1	ROSSO	VCC (5V)	1	RED	VCC (5V)
2	GIALLO	Z-	2	YELLOW	Z-	2	BIANCO	Z-	2	WHITE	Z-
3	ARANCIO	SCHERMO	3	ORANGE	SHIELD	3	CALZA	SCHERMO	3	SHEATING	SHIELD

CABLAGGIO POTENZA E SEGNALI			POWER AND SIGNALS WIRING		
Descrizione	Colore	Pos.	Description	Colour	Position
Fase U	Cavo 1	A	Phase U	Cable 1	A
Fase V	Cavo 2	B	Phase V	Cable 2	B
Fase W	Cavo 3	C	Phase W	Cable 3	C
Termica T1	Arancio	D	Thermic T1	Orange	D
Termica T2	Arancio	E	Thermic T2	Orange	E
\	\	F	\	\	F
\	\	G	\	\	G
A1 (output sensore - tensione)	Nero	H	A1 (output sensor - Volt)	Black	H
\	\	I	\	\	I
+24V	Marrone	L	+24V	Brown	L
0V	Azzurro	M	0V	Light Blue	M

TERRA STATORE +  
 TERRA CAVO POTENZA MANDRINO +  
 SCHERMO CAVO POTENZA MANDRINO +  
 SCHERMO CAVO SENSORE

SPINDLE STATOR GROUND CABLE +  
 SPINDLE POWER GROUND CABLE +  
 SPINDLE POWER SHIELD +  
 SPINDLE SIGNALS SHIELD

Foglio 3/3

RIPRODUZIONE E/O DIFFUSIONE VIETATA	05	Aggiunte quote mancanti e foglio 2 e 3	27/06/12	S.M.	<b>HSD</b> DIVISION	
	04	Inserita colonna con indicazioni per cavi eraccordi aria	13/05/11	LL.		
	03	Aggiornate utenze	15/12/08	L.B.		
	REV.	DESCRIZIONE REVISIONE		DATA	FIRMA	<b>A2</b>
	DATA	DISEGNATO	CONTROLLATO	APPROVATO	SCALA: 1:2	
	FIRMA	Bedini L.	Drudi G.P.			QUOTE SENZA INDICAZIONE DI TOLLERANZA - LAVORAZIONI MECCANICHE: UNI-EN 22768-FH - SALDOCARPENTERIE: - GETTI:
	MATERIALE:					SOSTITUISCE:
	TRATTAMENTO TERMICO:					
	RIVESTIMENTO SUPERFICIALE:					CICLO DI VERNICIATURA:
	DENOMINAZIONE:	ES798 A63 NL 22 kW				
					REVISIONE 01 02 03 04 05 CODICE ARTICOLO <b>55-30-H0339</b>	