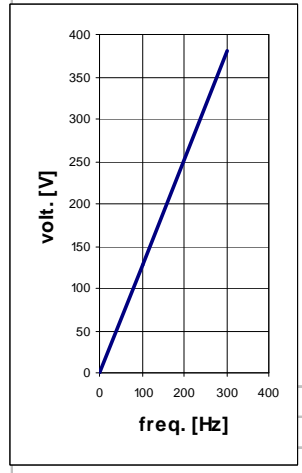
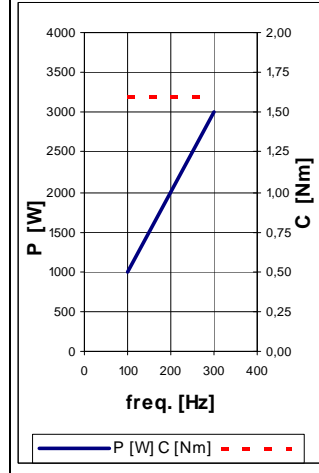


ATTACCO PINZA ER25  
DIN 6499-C32

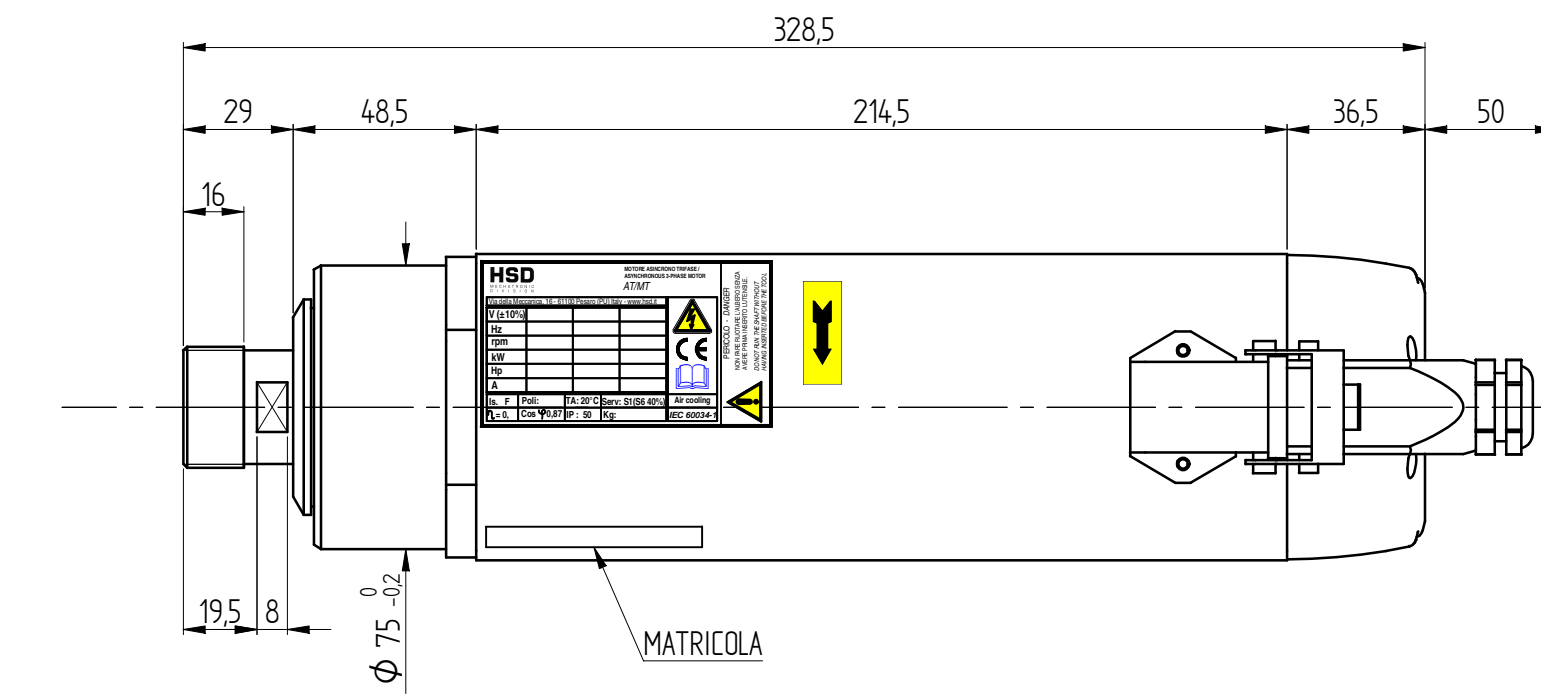
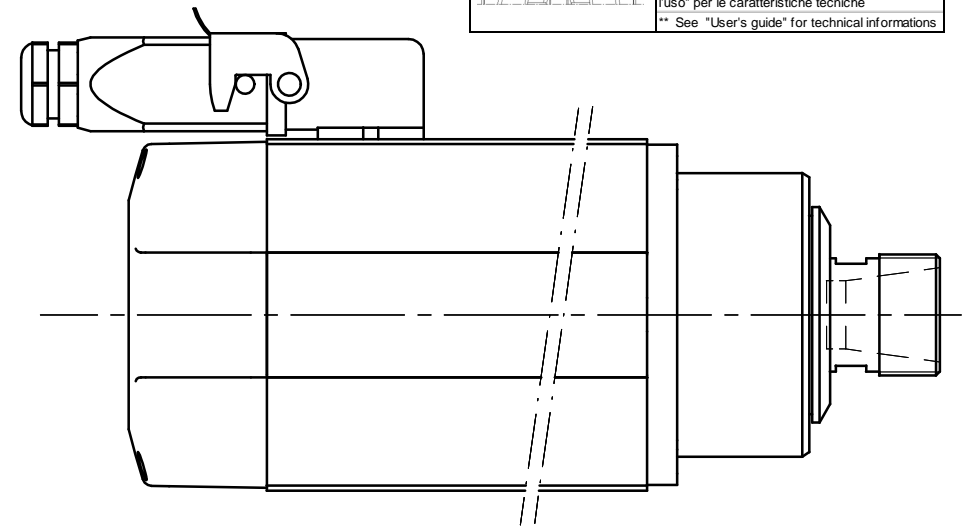
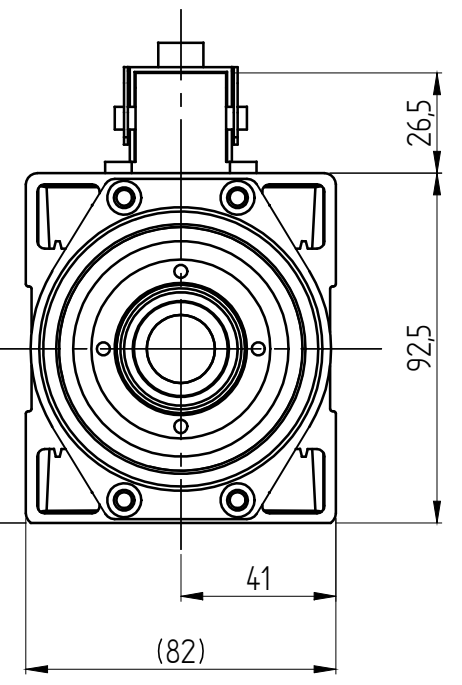
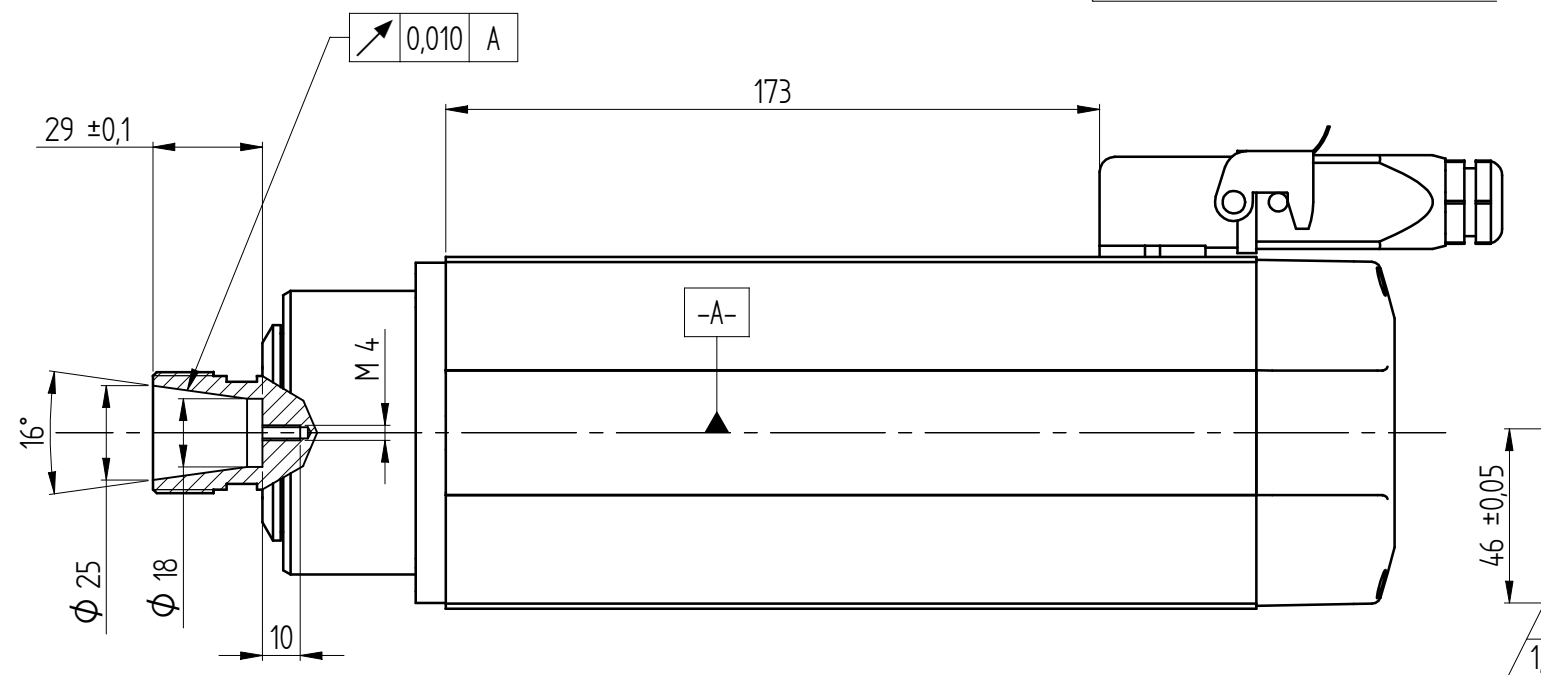
M6-6H per n°4 fori rullati  
Prof.filetto = 6 mm  
Prof. foro = 8mm  
sm.0,5

DATI MOTORE E CURVE CARATTERISTICHE / PERFORMANCES AND MOTOR RATINGS			
Tensione / Voltage	V ±10%	380	
Potenza resa / Output Power	kW	3 (3,6)	
Corrente nom. / Current	A	7,7 (9,3)	
Frequenza / Frequency	Hz	300	
rpm	rpm	18000	
Coppia nom. / Torque	Nm	1,59 (1,91)	
Cuscinetto Ant. / Front Bearing		cont.obliquo	
Cuscinetto Post. / Post. Bearing		radiale	
Rendimento / Efficiency			0,75
Fattore di potenza / Power factor	cos φ		0,774
Numero di poli / Poles			2
Tipo di servizio / Service type			S1 (S6 40%)
Classe di isolam. / Insulation class			F
Raffreddamento / Cooling			Aria forzata
Peso / Weight	Kg		8
Grado IP / Type of Protection	IP		50



CONNESSIONI ELETTRICHE / ELECTRIC CONNECTIONS		
Nr. Pin	Descrizione / Description	
1	U Fase / Motor phase	
2	V Fase / Motor phase	
3	W Fase / Motor phase	
4	** Bimetallo / Bi-metallic	
5	** Bimetallo / Bi-metallic	
⊕	Terra elettromandrino / Earth connection	

\*\* Vedi "Manuale istruzioni ed avvertenze per l'uso" per le caratteristiche tecniche  
\*\* See "User's guide" for technical informations



RIPRODUZIONE E/O DIFFUSIONE VIETATA			
REV.	DESCRIZIONE REVISIONE	DATA	FIRMA
DATA	DISEGNATO	CONTROLLATO	APPROVATO
FIRMA	Burroni L.	Frati R.	
MATERIALE:		SCALA:	1:2
TRATTAMENTO TERMICO:		PESO:	
RIVESTIMENTO SUPERFICIALE:		GREZZO DI:	
DENOMINAZIONE:	MT1073-120-ER25-380V-SX-18/18000-3KW S1		

**A3**

QUOTE SENZA INDICAZIONE DI TOLLERANZA

- LAVORAZIONI MECCANICHE: UNI-ISO 22768-1f 22768-2H

- SALDOCARPENTERIE:

- GETTI: