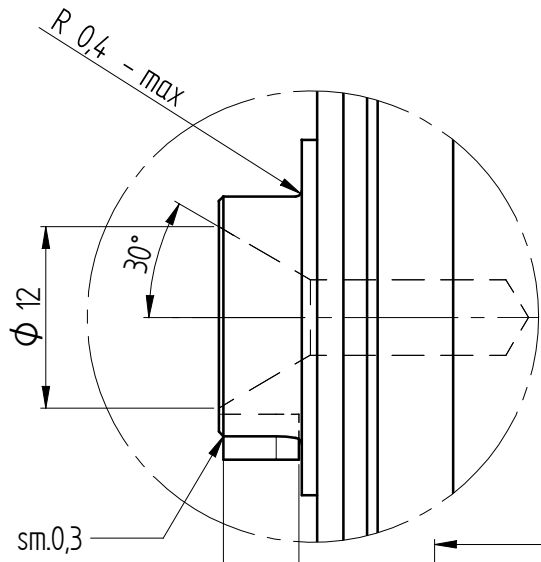


Linguetta lavorata ricavata da 3x3x8 UNI6604

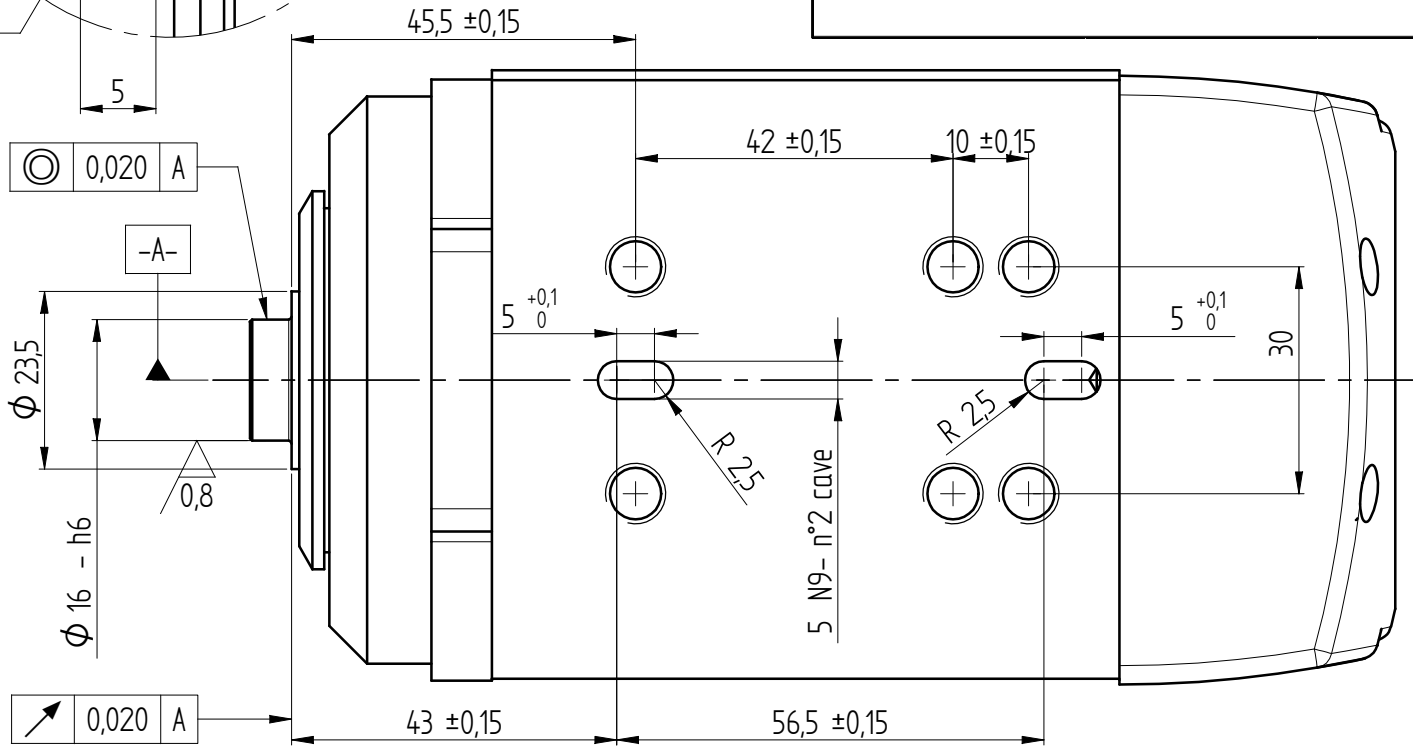
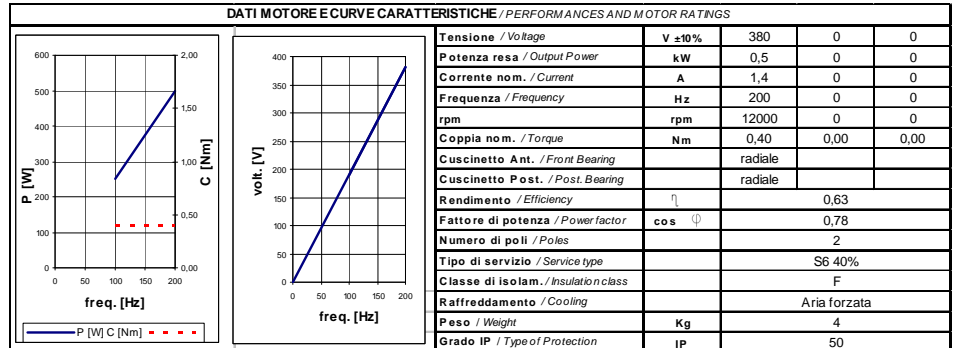


Dettaglio A  
2:1

 PERICOLO - DANGER NON FARE RIQUADRI ALTERO SENZA AVERE PRIMA INSERITO L'UTENSILE. DO NOT PUT THE START WITHOUT HAVING INSERTED BEFORE THE TOOL.	 Air cooling	IEC 60034-1
	Is. F Cos φ 0,87 Polli:	TA: 20°C Serv: S1 (S6 40%)
V (±10%) Hz rpm kW Hp A	0 0,87 2	230 50 12000 0,5 0,7 0,7

∅7- foro di ingresso carter per chiave a brugola

CONNESSIONI ELETTRICHE / ELECTRIC CONNECTIONS	
Nr. Pin	Descrizione / Description
1	U Fase / Motor phase
2	V Fase / Motor phase
3	W Fase / Motor phase
4	Bimetallo / Bi-metallic
5	Bimetallo / Bi-metallic
⊕	Terra elettromandrino / Earth connection



1		Aggiunta protezione termica		10/20/0603	L.B.	 <b>A3</b>	
REV.	DESCRIZIONE REVISIONE			DATA	FIRMA		
DATA	DISEGNATO	CONTROLLATO	APPROVATO	SCALA: 1:1	QUOTE SENZA INDICAZIONE DI TOLLERANZA		
FIRMA	21/12/05	21/12/05		PESO:	- LAVORAZIONI MECCANICHE: UNI-ISO 22768-1/2-FH		
MATERIALE:	Pacchiardo	Franzoso G.		GREZZO DI:	- SALDOCARPENTERIE:		
TRATTAMENTO TERMICO:				SOSTITUISCE:	-GETTI:		
RIVESTIMENTO SUPERFICIALE:							
DENOMINAZIONE:	AT1073-030-LING-380V-DX-12/12000-0,5KW S6				REVISIONE	1	
RIPRODUZIONE E/O DIFFUSIONE VIETATA						CODICE ARTICOLO	Y6164Y0007