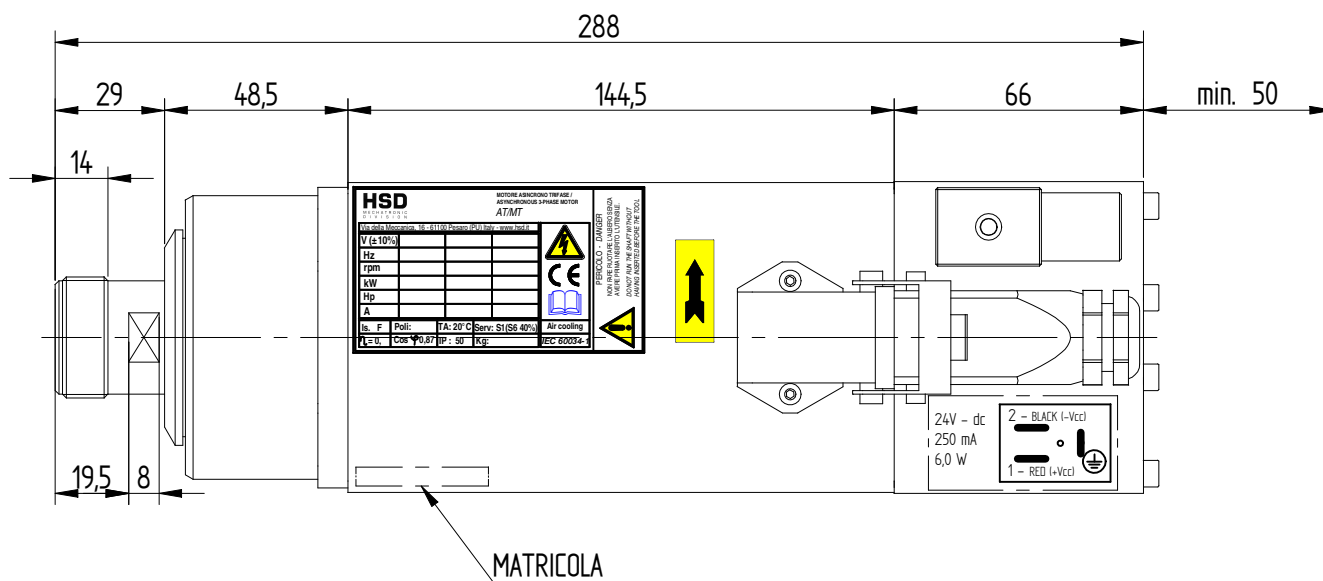
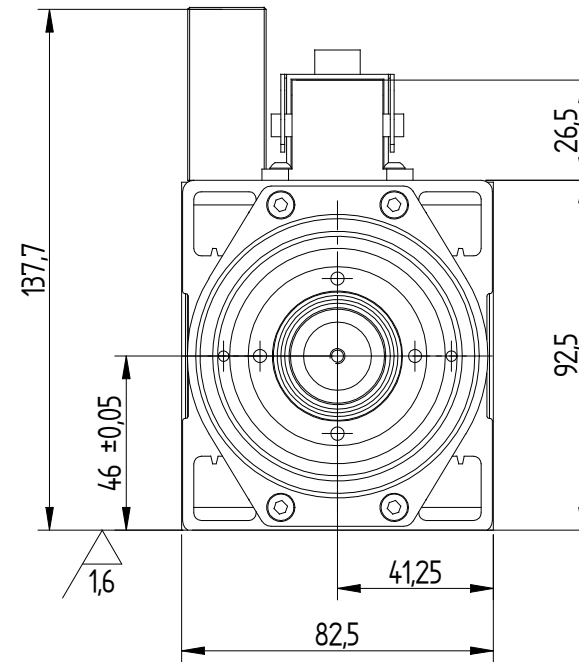
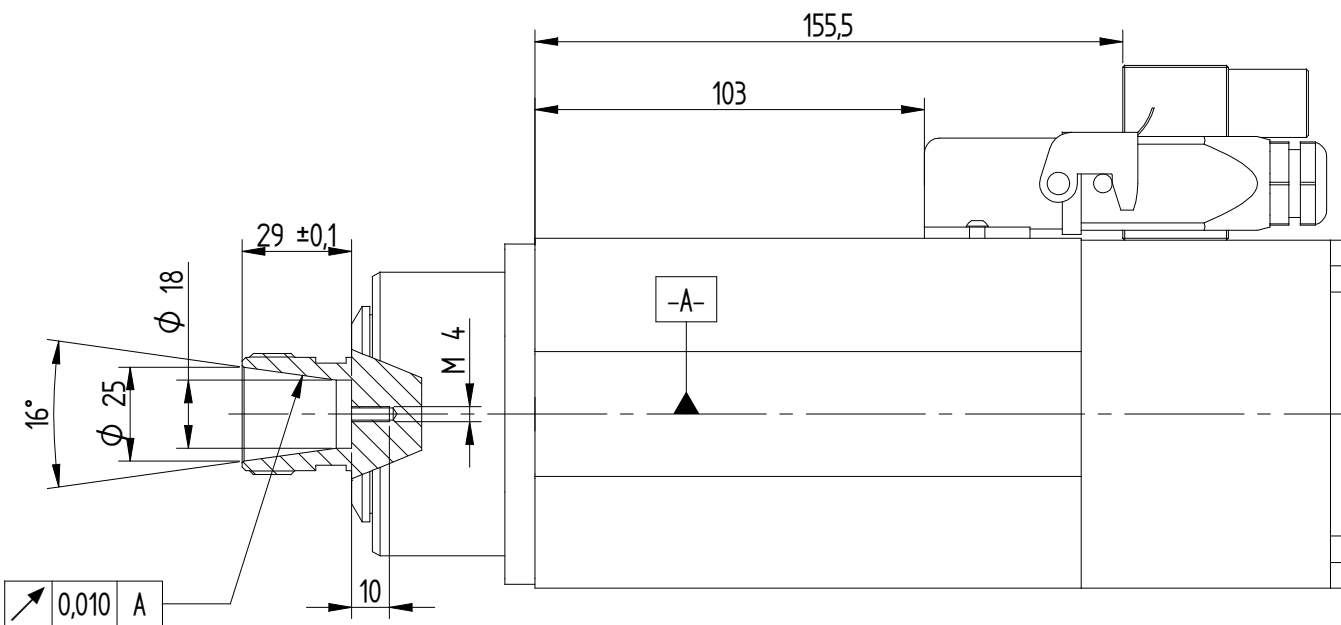
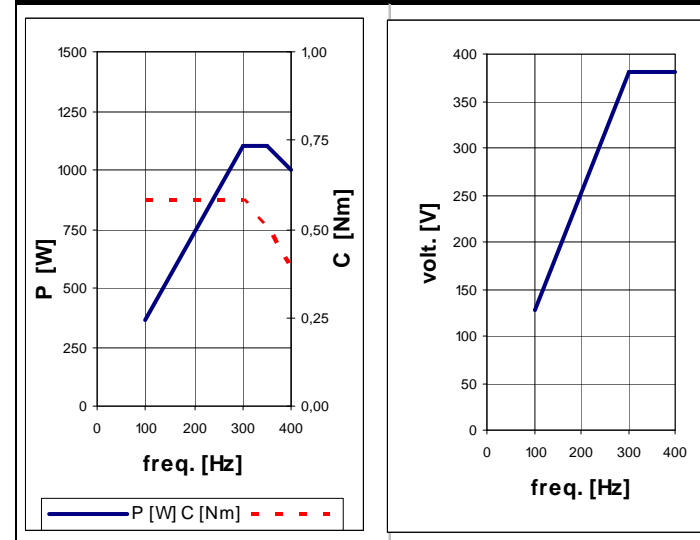


ATTACCO PINZA ER25
DIN 6499-C32

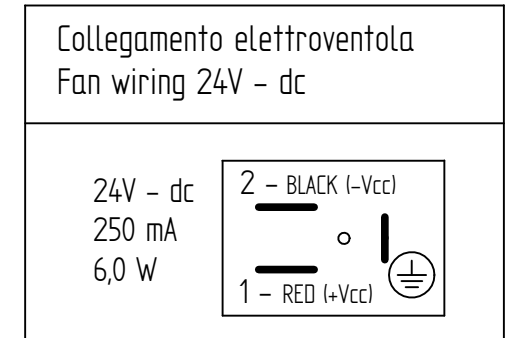
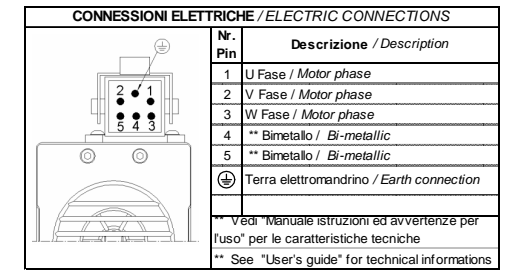
M6-6H per n°4 fori rullati
Prof.filetto = 6 mm
Prof. foro = 8mm
sm.0,5



DATI MOTORE E CURVE CARATTERISTICHE / PERFORMANCES AND MOTOR RATINGS



Tensione / Voltage	V ±10%	380	380	380
Potenza resa / Output Power	kW	1,1 (1,38)	1,1 (1,38)	1 (1,2)
Corrente nom. / Current	A	2,9 (4,3)	2,9 (4,3)	2,7 (3,8)
Frequenza / Frequency	Hz	300	350	400
rpm	rpm	18000	21000	24000
Coppia nom. / Torque	Nm	0,58 (0,73)	0,50 (0,62)	0,40 (0,47)
Cuscinetto Ant. / Front Bearing		ceramici	ceramici	ceramici
Cuscinetto Post. / Post. Bearing		radiale	radiale	radiale
Rendimento / Efficiency	η	0,75		
Fattore di potenza / Power factor	cos φ	0,75		
Numero di poli / Poles		2		
Tipo di servizio / Service type		S1 (S6 40%)		
Classe di isolam. / Insulation class		F		
Raffreddamento / Cooling		Elettroventola		
Peso / Weight	Kg	7,4		
Grado IP / Type of Protection	IP	50		



RIPRODUZIONE E/O DIFFUSIONE VIETATA		DESCRIZIONE REVISIONE		DATA	FIRMA		
REV.	DISEGNATO	CONTROLLATO	APPROVATO	SCALA: 1:2			
DATA	05/03/2008	05/03/2008		PESO:	QUOTE SENZA INDICAZIONE DI TOLLERANZA - LAVORAZIONI MECCANICHE:		
FIRMA	Bugari M.	Frati R.		GREZZO DI:	- SALDOCARPENTERIE:		
MATERIALE:				SOSTITUISCE:	- GETTI:		
TRATTAMENTO TERMICO:				CICLO DI VERNICIATURA:	REVISIONE		
RIVESTIMENTO SUPERFICIALE:					CODICE ARTICOLO		
DENOMINAZIONE:	E.M. MT1073-060-EL-ER25-380V-18/24000-1,1kW				Y6162Y0047		